



OPERAČNÍ PROGRAM
ŽIVOTNÍ PROSTŘEDÍ



EVROPSKÁ UNIE
Fond soudržnosti
Evropský fond pro regionální rozvoj

Pro vodu,
vzduch a přírodu

Ochrana a podpora hnízdění populace motáka lužního na střední Moravě a ve východních Čechách

Tisková zpráva z projektu v roce 2022



Zpracovatel:

TYTO, z. s.

*zapsaný spolek ve Spolkovém rejstříku vedeném Krajským soudem v Ostravě
oddíl L, vložka 5089*

Nenakonice 500, 783 76 Věrovany
IČ 26523141, DIČ CZ26523141



OPERAČNÍ PROGRAM
ŽIVOTNÍ PROSTŘEDÍ



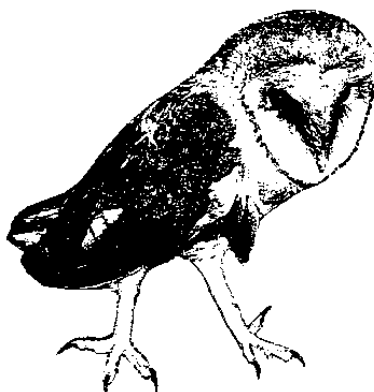
EVROPSKÁ UNIE
Fond soudržnosti
Evropský fond pro regionální rozvoj

Pro vodu,
vzduch a přírodu

TYTO, z. s.

Ochrana a podpora hnízdni populace motáka lužního na střední Moravě a ve východních Čechách

Tisková zpráva z projektu v roce 2022



Zpracováno:

na základě rozhodnutí
evidenční číslo EDS/SMVS: 115D315020068,
registrační číslo MS2014+: CZ.05.4.27/0.0/0.0/19_130/0010743
Název programu: Operační program Životní prostředí
Prioritní osa 4 – Ochrana a péče o přírodu a krajinu, číslo programu 05
Číslo výzvy: 05_19_130

Zpracovatel:

TYTO, z. s.
Nenakonice 500, 783 75 Věrovany
IČ 26523141, DIČ CZ26523141
e-mail: tyto@tyto.cz www.tyto.cz

Státní fond životního prostředí ČR

Nenakonice, 2023



OPERAČNÍ PROGRAM
ŽIVOTNÍ PROSTŘEDÍ



EVROPSKÁ UNIE
Fond soudržnosti
Evropský fond pro regionální rozvoj

Pro vodu,
vzduch a přírodu

ÚVOD

Moták lužní (*Circus pygargus*) patří v ČR stále k relativně vzácně hnízdícím druhům dravců. Početnost hnízdících párů motáka lužního byla v ČR odhadována na 20–40 párů (DANKO et al. 1994), v současnosti lze početnost hnízdících párů odhadnout na 250–300 párů. Původně tento druh obýval mokřadní biotopy s vlhkými loukami, s porosty rákosu a orobince, nebo naopak stepní oblasti. V současnosti se těžiště hnízdišť motáka lužního v ČR nachází v náhradních biotopech zemědělsky obhospodařovaných kultur s obilovinami, řepkou, vojtěškou nebo kulturních luk. V ČR je moták lužní zařazen vyhláškou MŽP ČR č. 395/1992 Sb., mezi silně ohrožené druhy živočichů a je chráněn zákonem č. 114/1992 Sb., o ochraně přírody a krajiny, ve znění pozdějších předpisů. Legislativou EU je moták lužní zařazen do nejpřísnější kategorie ochrany – přílohy I směrnice o ptácích.

Jelikož vyvádění mláďat motáka lužního spadá do termínu zemědělských sklizňových prací (obiloviny, řepka), je většina jeho hnízd v zemědělských kulturách vysečena před vyvedením mláďat v různém stupni stáří. Problémy s vysečením mláďat nebo hnízd s vejci nastávají i v porostech píce (vojtěška, jetelotrávy) či luk, kde seč probíhá dříve a je častější (2–5x v roce).

Cílem navrženého projektu je aktivní ochrana hnízdní populace motáka lužního v tradičních intenzivně zemědělsky obhospodařovaných kulturách v Olomouckém, Zlínském, Pardubickém a Královéhradeckém kraji. Záchranné práce spočívají zejména v ochraně lokalizovaných hnízd motáka lužního před vysečením a před predací a v realizaci osvětových aktivit mezi cílovými skupinami projektu. V cílovém regionu se nacházejí hnízdní populace motáka lužního čítající 70–100 párů. V rámci projektu bude realizována telemetrie vybraných jedinců motáka lužního (jejich značení a sledování). Telemetrie umožní získání zpětné vazby při vyhodnocení úspěšnosti realizovaného projektu a záchranných aktivit. V rámci osvětových aktivit bude vydána tištěná brožura Moták lužní a obrázkové pexeso Moták lužní pro cílové skupiny – zemědělskou a občanskou veřejnost. V rámci projektu bude vydána publikace Moták lužní v elektronické podobě (v české a anglické verzi), která bude dostupná na projektovém webu ke stažení zdarma. Současně bude zhotoven filmový dokument Moták lužní, s cílem představit aspekty ze života motáka lužního. Filmový dokument bude dostupný na projektovém webu.



OPERAČNÍ PROGRAM
ŽIVOTNÍ PROSTŘEDÍ



EVROPSKÁ UNIE
Fond soudržnosti
Evropský fond pro regionální rozvoj

Pro vodu,
vzduch a přírodu

VÝSLEDKY

V roce 2022 bylo v cílovém regionu projektu (kraje Olomoucký, Zlínský, Pardubický a Královéhradecký) prokázáno hnízdění celkem 133 párů motáka lužního.

V roce 2019 probíhala v některých regionech ČR silná gradace hraboše polního, především na jižní a střední Moravě. V roce 2020 probíhala silná gradace hraboše polního v severních a středních Čechách. Tyto příznivé potravní podmínky (dostatek tradiční kořisti hraboše polního) na větší části území ČR se pozitivně odrazily na počtu hnízdících párů motáka lužního. V roce 2021 došlo ke zhroucení populace hraboše polního, což se negativně projevilo na počtu hnízdících párů a úspěšnosti hnízdění motáka lužního. V roce 2022 byla lokálně zřejmá vyšší nabídka potravy, což vedlo k nárůstu početnosti hnízdících párů motáka lužního.

Počet hnízdících párů motáka lužního v jednotlivých krajích byl následující: Olomoucký kraj – 56 párů; Zlínský kraj – 24 párů; Pardubický kraj – 16 párů; Královéhradecký kraj – 37 párů. Celkový počet úspěšně hnízdících párů (kdy bylo vyvedeno min. 1 mládě) byl v roce 2022 nadprůměrný, celkem 93 párů (70 %) vyvedlo do přírody min. 1 mládě. Tato vysoká úspěšnost hnízdění je současně výsledkem aktivní ochrany hnízd motáka lužního. U neúspěšných hnízdění se jednalo zejména o páry, které byly pozorovány s hnízdními projevy na počátku hnízdění, např. při předávání potravy a které se později z hnízdiště vytrahly nebo byly pozorovány bez vazby na hnízdo. Příčinou neúspěšnosti hnízdění byl zejména lokální nedostatek potravy a v důsledku nedostatku potravy kanibalismus mláďat na hnízdě, dále neoplozené vejce na hnízdech (jednotlivě) a u tří hnízd jsme zaznamenali predaci mláďat. Celkem 10 hnízd bylo dle chování hnízdících ptáků vysečeno, jedná se o lokality, které byly nalezeny až v období žní. Ve dvou případech (po jednom v Královéhradeckém a v Pardubickém kraji) došlo k zástřelu hnízdící samice bezprostředně u hnízda. Oba tyto případy byly nahlášený Policii ČR, následně řešeny a posléze odloženy, neboť pachatel těchto trestných činů nebyl zjištěn.

V 105 hnízdech bylo sneseno celkem 478 vajec, v průměru 4,55 vejce/hnízdo (v předchozím roce to bylo 3,19 vejce/hnízdo). Ze 131 hnízd bylo vyvedeno v průměru 2,17 mláděte na hnízdící pár a 3,12 mláděte na úspěšně hnízdící pár. Z lokalizovaných hnízd bylo úspěšně vyvedeno celkem 290 mláďat motáka lužního.

Většina hnízd ($n = 130$, 98%) byla lokalizována v zemědělských kulturách (polích), což indikuje vysoký stupeň ohrožení hnízd tohoto dravce během polních žňových prací. Pouze tři hnízda byla zjištěna v ruderalu, přičemž jedno z těchto hnízd v opuštěném ovocném sadu. Většina hnízd byla v pšenici ($n = 111$; 83 %) a v ječmeni ($n = 17$; 13 %). Zbývající dvě hnízda byla v tritikále. Zaznamenali jsme tři početnější hnízdní semikolonie motáka lužního, a to dvě po osmi párech na Olomoucku a jednu se sedmi páry na Prostějovsku.

Nalezená hnízda motáka lužního v zemědělských kulturách byla označena kolíky před vysečením, s lokalizací hnízd byl seznámen agronom příslušné zemědělské společnosti nebo soukromě hospodařící zemědělec, kolem hnízd byla zhotovena ohrádka z pletiva a položen pachový odpuzovač. Většina hnízd, u nichž byla realizována záchranná opatření ($n = 91$; 68 %) byla úspěšná.

V průběhu hnízdní sezóny 2022 jsme označili celkem 15 dalších jedinců motáka lužního GSM vysílačem. V současnosti v rámci realizace tohoto projektu bylo označeno vysílačkou celkem 35 jedinců – 19 samců a 16 samic (v roce 2020 – 10 jedinců a v roce 2021 – 10



OPERAČNÍ PROGRAM
ŽIVOTNÍ PROSTŘEDÍ



EVROPSKÁ UNIE
Fond soudržnosti
Evropský fond pro regionální rozvoj

Pro vodu,
vzduch a přírodu

jedinců). V roce 2023 plánujeme označit vysílačkou dalších 15 jedinců motáka lužního (v rámci projektu bude označeno 50 jedinců). Jak vyplývá z výsledků projektu, zimoviště naší populace motáka lužního se nachází v širší oblasti Sahelu, zejména na území států Niger, Nigérie a Mali. Jednotliví ptáci však zimovali i na území států Burkina Faso a Benin. Výsledky GSM telemetrie motáka lužního jsou průběžně zveřejňovány a aktualizovány na našich webových stránkách:

<http://www.tyto.cz/telemetry/maps/>

V roce 2021 jsme vydali brožuru Moták lužní – silně ohrožený druh a obrázkové pexeso Moták lužní. Oba tyto materiály průběžně distribuujeme cílovým skupinám projektu. Probíhalo pořizování videozáznamů průběhu hnízdění motáka lužního kamerovým systémem, každoročně u dvou hnízd. Videosekvence jsou průběžně zpracovávány a přístupny na našich webových stránkách, v záložce „Video“:

<https://motak.tyto.cz/subdom/motak/>

Probíhalo natáčení na hnízdištích motáka lužního za účelem tvorby filmového dokumentu Moták lužní.

Projekt je spolufinancován Evropskou unií – Evropským fondem pro regionální rozvoj a Státním fondem životního prostředí ČR v rámci Operačního programu Životní prostředí



OPERAČNÍ PROGRAM
ŽIVOTNÍ PROSTŘEDÍ



EVROPSKÁ UNIE
Fond soudržnosti
Evropský fond pro regionální rozvoj

Pro vodu,
vzduch a přírodu

FOTODOKUMENTACE





OPERAČNÍ PROGRAM
ŽIVOTNÍ PROSTŘEDÍ



EVROPSKÁ UNIE
Fond soudržnosti
Evropský fond pro regionální rozvoj

Pro vodu,
vzduch a přírodu



Označené hnízdo s mláďaty motáka lužního (*Circus pygargus*), hnízdo č. 3553.

Projekt je spolufinancován Evropskou unií – Evropským fondem pro regionální rozvoj a Státním fondem životního prostředí ČR v rámci Operačního programu Životní prostředí



OPERAČNÍ PROGRAM
ŽIVOTNÍ PROSTŘEDÍ



EVROPSKÁ UNIE
Fond soudržnosti
Evropský fond pro regionální rozvoj

Pro vodu,
vzduch a přírodu



Projekt je spolufinancován Evropskou unií – Evropským fondem pro regionální rozvoj a Státním fondem životního prostředí ČR v rámci Operačního programu Životní prostředí



OPERAČNÍ PROGRAM
ŽIVOTNÍ PROSTŘEDÍ



EVROPSKÁ UNIE
Fond soudržnosti
Evropský fond pro regionální rozvoj

Pro vodu,
vzduch a přírodu



Označené a obsečené hnízdo s mládřaty motáka lužního (*Circus pygargus*), hnízdo č. 3553.

Projekt je spolufinancován Evropskou unií – Evropským fondem pro regionální rozvoj a Státním fondem životního prostředí ČR v rámci Operačního programu Životní prostředí



OPERAČNÍ PROGRAM
ŽIVOTNÍ PROSTŘEDÍ



EVROPSKÁ UNIE
Fond soudržnosti
Evropský fond pro regionální rozvoj

Pro vodu,
vzduch a přírodu





OPERAČNÍ PROGRAM
ŽIVOTNÍ PROSTŘEDÍ



EVROPSKÁ UNIE
Fond soudržnosti
Evropský fond pro regionální rozvoj

Pro vodu,
vzduch a přírodu



Označené hnízdo s mládřaty motáka lužního (*Circus pygargus*), hnízdo č. 3640.

Projekt je spolufinancován Evropskou unií – Evropským fondem pro regionální rozvoj a Státním fondem životního prostředí ČR v rámci Operačního programu Životní prostředí



OPERAČNÍ PROGRAM
ŽIVOTNÍ PROSTŘEDÍ



EVROPSKÁ UNIE
Fond soudržnosti
Evropský fond pro regionální rozvoj

Pro vodu,
vzduch a přírodu



Projekt je spolufinancován Evropskou unií – Evropským fondem pro regionální rozvoj a Státním fondem životního prostředí ČR v rámci Operačního programu Životní prostředí



OPERAČNÍ PROGRAM
ŽIVOTNÍ PROSTŘEDÍ



EVROPSKÁ UNIE
Fond soudržnosti
Evropský fond pro regionální rozvoj

Pro vodu,
vzduch a přírodu



Označené a obsečené hnízdo s mládřaty motáka lužního (*Circus pygargus*), hnízdo č. 3640.

Projekt je spolufinancován Evropskou unií – Evropským fondem pro regionální rozvoj a Státním fondem životního prostředí ČR v rámci Operačního programu Životní prostředí



OPERAČNÍ PROGRAM
ŽIVOTNÍ PROSTŘEDÍ



EVROPSKÁ UNIE
Fond soudržnosti
Evropský fond pro regionální rozvoj

Pro vodu,
vzduch a přírodu



Projekt je spolufinancován Evropskou unií – Evropským fondem pro regionální rozvoj a Státním fondem životního prostředí ČR v rámci Operačního programu Životní prostředí



OPERAČNÍ PROGRAM
ŽIVOTNÍ PROSTŘEDÍ



EVROPSKÁ UNIE
Fond soudržnosti
Evropský fond pro regionální rozvoj

Pro vodu,
vzduch a přírodu



Označené a obsečené hnízdo s mládřaty motáka lužního (*Circus pygargus*), hnízdo č. 3545.

Projekt je spolufinancován Evropskou unií – Evropským fondem pro regionální rozvoj a Státním fondem životního prostředí ČR v rámci Operačního programu Životní prostředí



OPERAČNÍ PROGRAM
ŽIVOTNÍ PROSTŘEDÍ



EVROPSKÁ UNIE
Fond soudržnosti
Evropský fond pro regionální rozvoj

Pro vodu,
vzduch a přírodu



Projekt je spolufinancován Evropskou unií – Evropským fondem pro regionální rozvoj a Státním fondem životního prostředí ČR v rámci Operačního programu Životní prostředí



OPERAČNÍ PROGRAM
ŽIVOTNÍ PROSTŘEDÍ



EVROPSKÁ UNIE
Fond soudržnosti
Evropský fond pro regionální rozvoj

Pro vodu,
vzduch a přírodu



Označené hnízdo s mládřaty motáka lužního (*Circus pygargus*), hnízdo č. 3546.

Projekt je spolufinancován Evropskou unií – Evropským fondem pro regionální rozvoj a Státním fondem životního prostředí ČR v rámci Operačního programu Životní prostředí



OPERAČNÍ PROGRAM
ŽIVOTNÍ PROSTŘEDÍ



EVROPSKÁ UNIE
Fond soudržnosti
Evropský fond pro regionální rozvoj

Pro vodu,
vzduch a přírodu



Projekt je spolufinancován Evropskou unií – Evropským fondem pro regionální rozvoj a Státním fondem životního prostředí ČR v rámci Operačního programu Životní prostředí



OPERAČNÍ PROGRAM
ŽIVOTNÍ PROSTŘEDÍ



EVROPSKÁ UNIE
Fond soudržnosti
Evropský fond pro regionální rozvoj

Pro vodu,
vzduch a přírodu



Hnízdící samice motáka lužního (*Circus pygargus*) označená vysílačkou, hnízdo č. 3391.

Projekt je spolufinancován Evropskou unií – Evropským fondem pro regionální rozvoj a Státním fondem životního prostředí ČR v rámci Operačního programu Životní prostředí



OPERAČNÍ PROGRAM
ŽIVOTNÍ PROSTŘEDÍ



EVROPSKÁ UNIE
Fond soudržnosti
Evropský fond pro regionální rozvoj

Pro vodu,
vzduch a přírodu



Projekt je spolufinancován Evropskou unií – Evropským fondem pro regionální rozvoj a Státním fondem životního prostředí ČR v rámci Operačního programu Životní prostředí



OPERAČNÍ PROGRAM
ŽIVOTNÍ PROSTŘEDÍ



EVROPSKÁ UNIE
Fond soudržnosti
Evropský fond pro regionální rozvoj

Pro vodu,
vzduch a přírodu



Označené a obsečené hnízdo s mládřaty motáka lužního (*Circus pygargus*), hnízdo č. 3546.

Projekt je spolufinancován Evropskou unií – Evropským fondem pro regionální rozvoj a Státním fondem životního prostředí ČR v rámci Operačního programu Životní prostředí

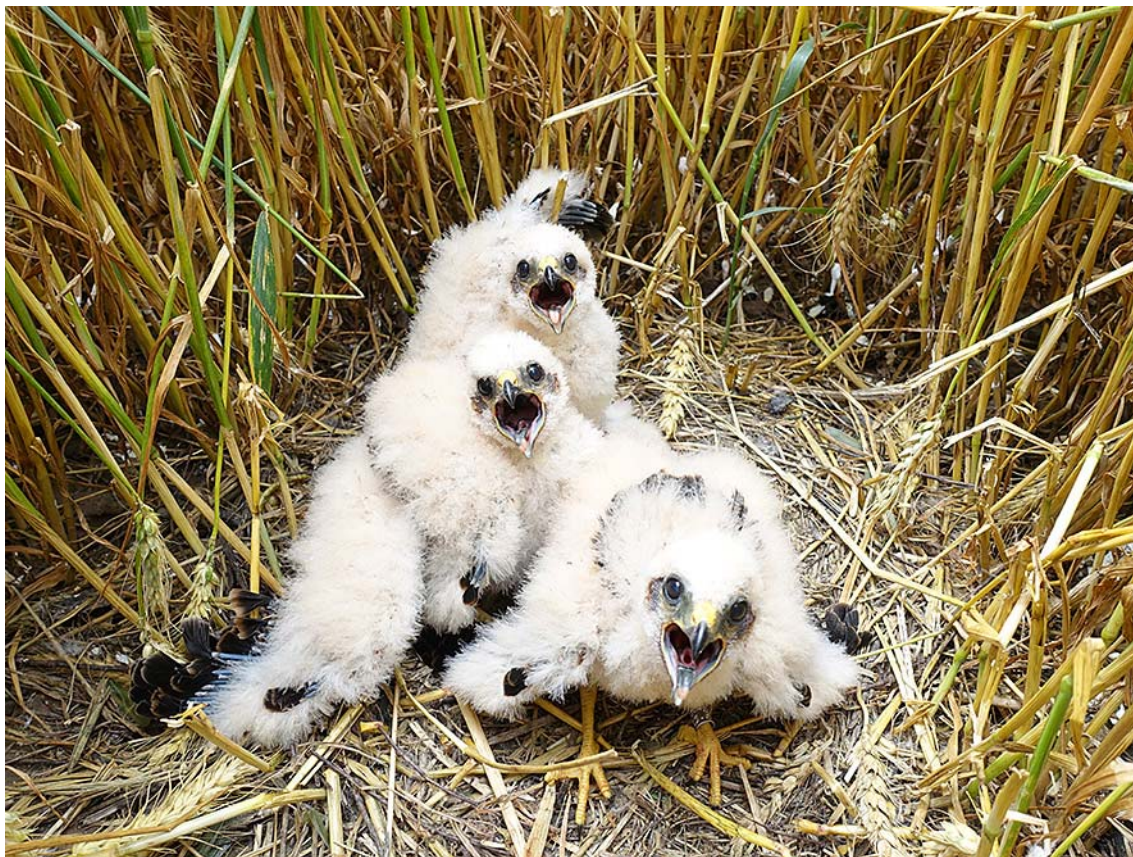


OPERAČNÍ PROGRAM
ŽIVOTNÍ PROSTŘEDÍ



EVROPSKÁ UNIE
Fond soudržnosti
Evropský fond pro regionální rozvoj

Pro vodu,
vzduch a přírodu



Projekt je spolufinancován Evropskou unií – Evropským fondem pro regionální rozvoj a Státním fondem životního prostředí ČR v rámci Operačního programu Životní prostředí



OPERAČNÍ PROGRAM
ŽIVOTNÍ PROSTŘEDÍ



EVROPSKÁ UNIE
Fond soudržnosti
Evropský fond pro regionální rozvoj

Pro vodu,
vzduch a přírodu



Označené hnízdo s mládřaty motáka lužního (*Circus pygargus*), hnízdo č. 3547.



OPERAČNÍ PROGRAM
ŽIVOTNÍ PROSTŘEDÍ



EVROPSKÁ UNIE
Fond soudržnosti
Evropský fond pro regionální rozvoj

Pro vodu,
vzduch a přírodu



Označené hnízdo s mládřaty motáka lužního (*Circus pygargus*), hnízdo č. 3548.

Projekt je spolufinancován Evropskou unií – Evropským fondem pro regionální rozvoj a Státním fondem životního prostředí ČR v rámci Operačního programu Životní prostředí



OPERAČNÍ PROGRAM
ŽIVOTNÍ PROSTŘEDÍ



EVROPSKÁ UNIE
Fond soudržnosti
Evropský fond pro regionální rozvoj

Pro vodu,
vzduch a přírodu





OPERAČNÍ PROGRAM
ŽIVOTNÍ PROSTŘEDÍ



EVROPSKÁ UNIE
Fond soudržnosti
Evropský fond pro regionální rozvoj

Pro vodu,
vzduch a přírodu



Označené hnízdo s mlád'aty motáka lužního (*Circus pygargus*), hnízdo č. 3548.

Projekt je spolufinancován Evropskou unií – Evropským fondem pro regionální rozvoj a Státním fondem životního prostředí ČR v rámci Operačního programu Životní prostředí



OPERAČNÍ PROGRAM
ŽIVOTNÍ PROSTŘEDÍ



EVROPSKÁ UNIE
Fond soudržnosti
Evropský fond pro regionální rozvoj

Pro vodu,
vzduch a přírodu



Projekt je spolufinancován Evropskou unií – Evropským fondem pro regionální rozvoj a Státním fondem životního prostředí ČR v rámci Operačního programu Životní prostředí



OPERAČNÍ PROGRAM
ŽIVOTNÍ PROSTŘEDÍ



EVROPSKÁ UNIE
Fond soudržnosti
Evropský fond pro regionální rozvoj

Pro vodu,
vzduch a přírodu



Označené a obsečené hnízdo s mládřaty motáka lužního (*Circus pygargus*), hnízdo č. 3548.

Projekt je spolufinancován Evropskou unií – Evropským fondem pro regionální rozvoj a Státním fondem životního prostředí ČR v rámci Operačního programu Životní prostředí



OPERAČNÍ PROGRAM
ŽIVOTNÍ PROSTŘEDÍ



EVROPSKÁ UNIE
Fond soudržnosti
Evropský fond pro regionální rozvoj

Pro vodu,
vzduch a přírodu



Projekt je spolufinancován Evropskou unií – Evropským fondem pro regionální rozvoj a Státním fondem životního prostředí ČR v rámci Operačního programu Životní prostředí



OPERAČNÍ PROGRAM
ŽIVOTNÍ PROSTŘEDÍ



EVROPSKÁ UNIE
Fond soudržnosti
Evropský fond pro regionální rozvoj

Pro vodu,
vzduch a přírodu



Hnízdící samice motáka lužního (*Circus pygargus*), hnízdo č. 3548.

Projekt je spolufinancován Evropskou unií – Evropským fondem pro regionální rozvoj a Státním fondem životního prostředí ČR v rámci Operačního programu Životní prostředí



OPERAČNÍ PROGRAM
ŽIVOTNÍ PROSTŘEDÍ



EVROPSKÁ UNIE
Fond soudržnosti
Evropský fond pro regionální rozvoj

Pro vodu,
vzduch a přírodu



Projekt je spolufinancován Evropskou unií – Evropským fondem pro regionální rozvoj a Státním fondem životního prostředí ČR v rámci Operačního programu Životní prostředí



OPERAČNÍ PROGRAM
ŽIVOTNÍ PROSTŘEDÍ



EVROPSKÁ UNIE
Fond soudržnosti
Evropský fond pro regionální rozvoj

Pro vodu,
vzduch a přírodu



Označené hnízdo s mládřaty motáka lužního (*Circus pygargus*), hnízdo č. 3599.

Projekt je spolufinancován Evropskou unií – Evropským fondem pro regionální rozvoj a Státním fondem životního prostředí ČR v rámci Operačního programu Životní prostředí



OPERAČNÍ PROGRAM
ŽIVOTNÍ PROSTŘEDÍ



EVROPSKÁ UNIE
Fond soudržnosti
Evropský fond pro regionální rozvoj

Pro vodu,
vzduch a přírodu



Projekt je spolufinancován Evropskou unií – Evropským fondem pro regionální rozvoj a Státním fondem životního prostředí ČR v rámci Operačního programu Životní prostředí



OPERAČNÍ PROGRAM
ŽIVOTNÍ PROSTŘEDÍ



EVROPSKÁ UNIE
Fond soudržnosti
Evropský fond pro regionální rozvoj

Pro vodu,
vzduch a přírodu



Označené a obsečené hnízdo s mládřaty motáka lužního (*Circus pygargus*), hnízdo č. 3599.

Projekt je spolufinancován Evropskou unií – Evropským fondem pro regionální rozvoj a Státním fondem životního prostředí ČR v rámci Operačního programu Životní prostředí



OPERAČNÍ PROGRAM
ŽIVOTNÍ PROSTŘEDÍ



EVROPSKÁ UNIE
Fond soudržnosti
Evropský fond pro regionální rozvoj

Pro vodu,
vzduch a přírodu



Projekt je spolufinancován Evropskou unií – Evropským fondem pro regionální rozvoj a Státním fondem životního prostředí ČR v rámci Operačního programu Životní prostředí



OPERAČNÍ PROGRAM
ŽIVOTNÍ PROSTŘEDÍ



EVROPSKÁ UNIE
Fond soudržnosti
Evropský fond pro regionální rozvoj

Pro vodu,
vzduch a přírodu



Označené hnízdo s mládřaty motáka lužního (*Circus pygargus*), hnízdo č. 3600.

Projekt je spolufinancován Evropskou unií – Evropským fondem pro regionální rozvoj a Státním fondem životního prostředí ČR v rámci Operačního programu Životní prostředí



OPERAČNÍ PROGRAM
ŽIVOTNÍ PROSTŘEDÍ



EVROPSKÁ UNIE
Fond soudržnosti
Evropský fond pro regionální rozvoj

Pro vodu,
vzduch a přírodu



Projekt je spolufinancován Evropskou unií – Evropským fondem pro regionální rozvoj a Státním fondem životního prostředí ČR v rámci Operačního programu Životní prostředí



OPERAČNÍ PROGRAM
ŽIVOTNÍ PROSTŘEDÍ



EVROPSKÁ UNIE
Fond soudržnosti
Evropský fond pro regionální rozvoj

Pro vodu,
vzduch a přírodu



Označené hnízdo s mládřaty motáka lužního (*Circus pygargus*), hnízdo č. 3600.

Projekt je spolufinancován Evropskou unií – Evropským fondem pro regionální rozvoj a Státním fondem životního prostředí ČR v rámci Operačního programu Životní prostředí



OPERAČNÍ PROGRAM
ŽIVOTNÍ PROSTŘEDÍ



EVROPSKÁ UNIE
Fond soudržnosti
Evropský fond pro regionální rozvoj

Pro vodu,
vzduch a přírodu



Projekt je spolufinancován Evropskou unií – Evropským fondem pro regionální rozvoj a Státním fondem životního prostředí ČR v rámci Operačního programu Životní prostředí



OPERAČNÍ PROGRAM
ŽIVOTNÍ PROSTŘEDÍ



EVROPSKÁ UNIE
Fond soudržnosti
Evropský fond pro regionální rozvoj

Pro vodu,
vzduch a přírodu



Označené a obsečené hnízdo s mládřaty motáka lužního (*Circus pygargus*), hnízdo č. 3601.

Projekt je spolufinancován Evropskou unií – Evropským fondem pro regionální rozvoj a Státním fondem životního prostředí ČR v rámci Operačního programu Životní prostředí



OPERAČNÍ PROGRAM
ŽIVOTNÍ PROSTŘEDÍ



EVROPSKÁ UNIE
Fond soudržnosti
Evropský fond pro regionální rozvoj

Pro vodu,
vzduch a přírodu



Projekt je spolufinancován Evropskou unií – Evropským fondem pro regionální rozvoj a Státním fondem životního prostředí ČR v rámci Operačního programu Životní prostředí



OPERAČNÍ PROGRAM
ŽIVOTNÍ PROSTŘEDÍ



EVROPSKÁ UNIE
Fond soudržnosti
Evropský fond pro regionální rozvoj

Pro vodu,
vzduch a přírodu



Hnízdící samec motáka lužního (*Circus pygargus*) označený vysílačkou, hnízdo č. 3601.

Projekt je spolufinancován Evropskou unií – Evropským fondem pro regionální rozvoj a Státním fondem životního prostředí ČR v rámci Operačního programu Životní prostředí



OPERAČNÍ PROGRAM
ŽIVOTNÍ PROSTŘEDÍ



EVROPSKÁ UNIE
Fond soudržnosti
Evropský fond pro regionální rozvoj

Pro vodu,
vzduch a přírodu



Projekt je spolufinancován Evropskou unií – Evropským fondem pro regionální rozvoj a Státním fondem životního prostředí ČR v rámci Operačního programu Životní prostředí



OPERAČNÍ PROGRAM
ŽIVOTNÍ PROSTŘEDÍ



EVROPSKÁ UNIE
Fond soudržnosti
Evropský fond pro regionální rozvoj

Pro vodu,
vzduch a přírodu



Označené hnízdo s mládřaty motáka lužního (*Circus pygargus*), hnízdo č. 3605.

Projekt je spolufinancován Evropskou unií – Evropským fondem pro regionální rozvoj a Státním fondem životního prostředí ČR v rámci Operačního programu Životní prostředí



OPERAČNÍ PROGRAM
ŽIVOTNÍ PROSTŘEDÍ



EVROPSKÁ UNIE
Fond soudržnosti
Evropský fond pro regionální rozvoj

Pro vodu,
vzduch a přírodu



Projekt je spolufinancován Evropskou unií – Evropským fondem pro regionální rozvoj a Státním fondem životního prostředí ČR v rámci Operačního programu Životní prostředí



OPERAČNÍ PROGRAM
ŽIVOTNÍ PROSTŘEDÍ



EVROPSKÁ UNIE
Fond soudržnosti
Evropský fond pro regionální rozvoj

Pro vodu,
vzduch a přírodu



Označené hnízdo s mládřaty motáka lužního (*Circus pygargus*), hnízdo č. 3542.

Projekt je spolufinancován Evropskou unií – Evropským fondem pro regionální rozvoj a Státním fondem životního prostředí ČR v rámci Operačního programu Životní prostředí



OPERAČNÍ PROGRAM
ŽIVOTNÍ PROSTŘEDÍ



EVROPSKÁ UNIE
Fond soudržnosti
Evropský fond pro regionální rozvoj

Pro vodu,
vzduch a přírodu



Projekt je spolufinancován Evropskou unií – Evropským fondem pro regionální rozvoj a Státním fondem životního prostředí ČR v rámci Operačního programu Životní prostředí



OPERAČNÍ PROGRAM
ŽIVOTNÍ PROSTŘEDÍ



EVROPSKÁ UNIE
Fond soudržnosti
Evropský fond pro regionální rozvoj

Pro vodu,
vzduch a přírodu



Označené hnízdo s mládřaty motáka lužního (*Circus pygargus*), hnízdo č. 3549.

Projekt je spolufinancován Evropskou unií – Evropským fondem pro regionální rozvoj a Státním fondem životního prostředí ČR v rámci Operačního programu Životní prostředí



OPERAČNÍ PROGRAM
ŽIVOTNÍ PROSTŘEDÍ



EVROPSKÁ UNIE
Fond soudržnosti
Evropský fond pro regionální rozvoj

Pro vodu,
vzduch a přírodu



Projekt je spolufinancován Evropskou unií – Evropským fondem pro regionální rozvoj a Státním fondem životního prostředí ČR v rámci Operačního programu Životní prostředí



OPERAČNÍ PROGRAM
ŽIVOTNÍ PROSTŘEDÍ



EVROPSKÁ UNIE
Fond soudržnosti
Evropský fond pro regionální rozvoj

Pro vodu,
vzduch a přírodu



Označené hnízdo s mládřaty motáka lužního (*Circus pygargus*), hnízdo č. 3596.

Projekt je spolufinancován Evropskou unií – Evropským fondem pro regionální rozvoj a Státním fondem životního prostředí ČR v rámci Operačního programu Životní prostředí



OPERAČNÍ PROGRAM
ŽIVOTNÍ PROSTŘEDÍ



EVROPSKÁ UNIE
Fond soudržnosti
Evropský fond pro regionální rozvoj

Pro vodu,
vzduch a přírodu



Projekt je spolufinancován Evropskou unií – Evropským fondem pro regionální rozvoj a Státním fondem životního prostředí ČR v rámci Operačního programu Životní prostředí



OPERAČNÍ PROGRAM
ŽIVOTNÍ PROSTŘEDÍ



EVROPSKÁ UNIE
Fond soudržnosti
Evropský fond pro regionální rozvoj

Pro vodu,
vzduch a přírodu



Označené hnízdo s mládřaty motáka lužního (*Circus pygargus*), hnízdo č. 3596.

Projekt je spolufinancován Evropskou unií – Evropským fondem pro regionální rozvoj a Státním fondem životního prostředí ČR v rámci Operačního programu Životní prostředí



OPERAČNÍ PROGRAM
ŽIVOTNÍ PROSTŘEDÍ



EVROPSKÁ UNIE
Fond soudržnosti
Evropský fond pro regionální rozvoj

Pro vodu,
vzduch a přírodu



Projekt je spolufinancován Evropskou unií – Evropským fondem pro regionální rozvoj a Státním fondem životního prostředí ČR v rámci Operačního programu Životní prostředí



OPERAČNÍ PROGRAM
ŽIVOTNÍ PROSTŘEDÍ



EVROPSKÁ UNIE
Fond soudržnosti
Evropský fond pro regionální rozvoj

Pro vodu,
vzduch a přírodu



Označené a obsečené hnízdo s mládřaty motáka lužního (*Circus pygargus*), hnízdo č. 3596.

Projekt je spolufinancován Evropskou unií – Evropským fondem pro regionální rozvoj a Státním fondem životního prostředí ČR v rámci Operačního programu Životní prostředí



OPERAČNÍ PROGRAM
ŽIVOTNÍ PROSTŘEDÍ



EVROPSKÁ UNIE
Fond soudržnosti
Evropský fond pro regionální rozvoj

Pro vodu,
vzduch a přírodu



Projekt je spolufinancován Evropskou unií – Evropským fondem pro regionální rozvoj a Státním fondem životního prostředí ČR v rámci Operačního programu Životní prostředí



OPERAČNÍ PROGRAM
ŽIVOTNÍ PROSTŘEDÍ



EVROPSKÁ UNIE
Fond soudržnosti
Evropský fond pro regionální rozvoj

Pro vodu,
vzduch a přírodu



Označené hnízdo s mládřaty motáka lužního (*Circus pygargus*), hnízdo č. 3642.

Projekt je spolufinancován Evropskou unií – Evropským fondem pro regionální rozvoj a Státním fondem životního prostředí ČR v rámci Operačního programu Životní prostředí



OPERAČNÍ PROGRAM
ŽIVOTNÍ PROSTŘEDÍ



EVROPSKÁ UNIE
Fond soudržnosti
Evropský fond pro regionální rozvoj

Pro vodu,
vzduch a přírodu



Projekt je spolufinancován Evropskou unií – Evropským fondem pro regionální rozvoj a Státním fondem životního prostředí ČR v rámci Operačního programu Životní prostředí



OPERAČNÍ PROGRAM
ŽIVOTNÍ PROSTŘEDÍ



EVROPSKÁ UNIE
Fond soudržnosti
Evropský fond pro regionální rozvoj

Pro vodu,
vzduch a přírodu



Označené a obsečené hnízdo s mládřaty motáka lužního (*Circus pygargus*), hnízdo č. 3642.

Projekt je spolufinancován Evropskou unií – Evropským fondem pro regionální rozvoj a Státním fondem životního prostředí ČR v rámci Operačního programu Životní prostředí



OPERAČNÍ PROGRAM
ŽIVOTNÍ PROSTŘEDÍ



EVROPSKÁ UNIE
Fond soudržnosti
Evropský fond pro regionální rozvoj

Pro vodu,
vzduch a přírodu



Projekt je spolufinancován Evropskou unií – Evropským fondem pro regionální rozvoj a Státním fondem životního prostředí ČR v rámci Operačního programu Životní prostředí



OPERAČNÍ PROGRAM
ŽIVOTNÍ PROSTŘEDÍ



EVROPSKÁ UNIE
Fond soudržnosti
Evropský fond pro regionální rozvoj

Pro vodu,
vzduch a přírodu



Označené hnízdo s mládřaty motáka lužního (*Circus pygargus*), hnízdo č. 3708.

Projekt je spolufinancován Evropskou unií – Evropským fondem pro regionální rozvoj a Státním fondem životního prostředí ČR v rámci Operačního programu Životní prostředí



OPERAČNÍ PROGRAM
ŽIVOTNÍ PROSTŘEDÍ



EVROPSKÁ UNIE
Fond soudržnosti
Evropský fond pro regionální rozvoj

Pro vodu,
vzduch a přírodu



Projekt je spolufinancován Evropskou unií – Evropským fondem pro regionální rozvoj a Státním fondem životního prostředí ČR v rámci Operačního programu Životní prostředí



OPERAČNÍ PROGRAM
ŽIVOTNÍ PROSTŘEDÍ



EVROPSKÁ UNIE
Fond soudržnosti
Evropský fond pro regionální rozvoj

Pro vodu,
vzduch a přírodu



Označené hnízdo s mládřaty motáka lužního (*Circus pygargus*), hnízdo č. 3523.

Projekt je spolufinancován Evropskou unií – Evropským fondem pro regionální rozvoj a Státním fondem životního prostředí ČR v rámci Operačního programu Životní prostředí



OPERAČNÍ PROGRAM
ŽIVOTNÍ PROSTŘEDÍ



EVROPSKÁ UNIE
Fond soudržnosti
Evropský fond pro regionální rozvoj

Pro vodu,
vzduch a přírodu



Označené hnízdo s mládřaty motáka lužního (*Circus pygargus*), hnízdo č. 3641.

Projekt je spolufinancován Evropskou unií – Evropským fondem pro regionální rozvoj a Státním fondem životního prostředí ČR v rámci Operačního programu Životní prostředí



OPERAČNÍ PROGRAM
ŽIVOTNÍ PROSTŘEDÍ



EVROPSKÁ UNIE
Fond soudržnosti
Evropský fond pro regionální rozvoj

Pro vodu,
vzduch a přírodu



Projekt je spolufinancován Evropskou unií – Evropským fondem pro regionální rozvoj a Státním fondem životního prostředí ČR v rámci Operačního programu Životní prostředí



OPERAČNÍ PROGRAM
ŽIVOTNÍ PROSTŘEDÍ



EVROPSKÁ UNIE
Fond soudržnosti
Evropský fond pro regionální rozvoj

Pro vodu,
vzduch a přírodu



Označené a obsečené hnízdo s mládřaty motáka lužního (*Circus pygargus*), hnízdo č. 3641.

Projekt je spolufinancován Evropskou unií – Evropským fondem pro regionální rozvoj a Státním fondem životního prostředí ČR v rámci Operačního programu Životní prostředí



OPERAČNÍ PROGRAM
ŽIVOTNÍ PROSTŘEDÍ



EVROPSKÁ UNIE
Fond soudržnosti
Evropský fond pro regionální rozvoj

Pro vodu,
vzduch a přírodu



Projekt je spolufinancován Evropskou unií – Evropským fondem pro regionální rozvoj a Státním fondem životního prostředí ČR v rámci Operačního programu Životní prostředí



OPERAČNÍ PROGRAM
ŽIVOTNÍ PROSTŘEDÍ



EVROPSKÁ UNIE
Fond soudržnosti
Evropský fond pro regionální rozvoj

Pro vodu,
vzduch a přírodu



Označené hnízdo s mládřaty motáka lužního (*Circus pygargus*), hnízdo č. 3550.

Projekt je spolufinancován Evropskou unií – Evropským fondem pro regionální rozvoj a Státním fondem životního prostředí ČR v rámci Operačního programu Životní prostředí



OPERAČNÍ PROGRAM
ŽIVOTNÍ PROSTŘEDÍ



EVROPSKÁ UNIE
Fond soudržnosti
Evropský fond pro regionální rozvoj

Pro vodu,
vzduch a přírodu



Projekt je spolufinancován Evropskou unií – Evropským fondem pro regionální rozvoj a Státním fondem životního prostředí ČR v rámci Operačního programu Životní prostředí



OPERAČNÍ PROGRAM
ŽIVOTNÍ PROSTŘEDÍ



EVROPSKÁ UNIE
Fond soudržnosti
Evropský fond pro regionální rozvoj

Pro vodu,
vzduch a přírodu



Hnízdící samice motáka lužního (*Circus pygargus*), hnízdo č. 3550.

Projekt je spolufinancován Evropskou unií – Evropským fondem pro regionální rozvoj a Státním fondem životního prostředí ČR v rámci Operačního programu Životní prostředí



OPERAČNÍ PROGRAM
ŽIVOTNÍ PROSTŘEDÍ



EVROPSKÁ UNIE
Fond soudržnosti
Evropský fond pro regionální rozvoj

Pro vodu,
vzduch a přírodu



Hnízdící samec motáka lužního (*Circus pygargus*) označený vysílačkou, hnízdo č. 3550.

Projekt je spolufinancován Evropskou unií – Evropským fondem pro regionální rozvoj a Státním fondem životního prostředí ČR v rámci Operačního programu Životní prostředí



OPERAČNÍ PROGRAM
ŽIVOTNÍ PROSTŘEDÍ



EVROPSKÁ UNIE
Fond soudržnosti
Evropský fond pro regionální rozvoj

Pro vodu,
vzduch a přírodu



Označené a obsečené hnízdo s mládřaty motáka lužního (*Circus pygargus*), hnízdo č. 3550.

Projekt je spolufinancován Evropskou unií – Evropským fondem pro regionální rozvoj a Státním fondem životního prostředí ČR v rámci Operačního programu Životní prostředí



OPERAČNÍ PROGRAM
ŽIVOTNÍ PROSTŘEDÍ



EVROPSKÁ UNIE
Fond soudržnosti
Evropský fond pro regionální rozvoj

Pro vodu,
vzduch a přírodu



Projekt je spolufinancován Evropskou unií – Evropským fondem pro regionální rozvoj a Státním fondem životního prostředí ČR v rámci Operačního programu Životní prostředí



OPERAČNÍ PROGRAM
ŽIVOTNÍ PROSTŘEDÍ



EVROPSKÁ UNIE
Fond soudržnosti
Evropský fond pro regionální rozvoj

Pro vodu,
vzduch a přírodu



Označené hnízdo s mládřaty motáka lužního (*Circus pygargus*), hnízdo č. 3543.

Projekt je spolufinancován Evropskou unií – Evropským fondem pro regionální rozvoj a Státním fondem životního prostředí ČR v rámci Operačního programu Životní prostředí



OPERAČNÍ PROGRAM
ŽIVOTNÍ PROSTŘEDÍ



EVROPSKÁ UNIE
Fond soudržnosti
Evropský fond pro regionální rozvoj

Pro vodu,
vzduch a přírodu



Projekt je spolufinancován Evropskou unií – Evropským fondem pro regionální rozvoj a Státním fondem životního prostředí ČR v rámci Operačního programu Životní prostředí



OPERAČNÍ PROGRAM
ŽIVOTNÍ PROSTŘEDÍ



EVROPSKÁ UNIE
Fond soudržnosti
Evropský fond pro regionální rozvoj

Pro vodu,
vzduch a přírodu



Označené a obsečené hnízdo s mládřaty motáka lužního (*Circus pygargus*), hnízdo č. 3543.

Projekt je spolufinancován Evropskou unií – Evropským fondem pro regionální rozvoj a Státním fondem životního prostředí ČR v rámci Operačního programu Životní prostředí



OPERAČNÍ PROGRAM
ŽIVOTNÍ PROSTŘEDÍ



EVROPSKÁ UNIE
Fond soudržnosti
Evropský fond pro regionální rozvoj

Pro vodu,
vzduch a přírodu



Projekt je spolufinancován Evropskou unií – Evropským fondem pro regionální rozvoj a Státním fondem životního prostředí ČR v rámci Operačního programu Životní prostředí



OPERAČNÍ PROGRAM
ŽIVOTNÍ PROSTŘEDÍ



EVROPSKÁ UNIE
Fond soudržnosti
Evropský fond pro regionální rozvoj

Pro vodu,
vzduch a přírodu



Označené hnízdo s mládřaty motáka lužního (*Circus pygargus*), hnízdo č. 3598.

Projekt je spolufinancován Evropskou unií – Evropským fondem pro regionální rozvoj a Státním fondem životního prostředí ČR v rámci Operačního programu Životní prostředí



OPERAČNÍ PROGRAM
ŽIVOTNÍ PROSTŘEDÍ



EVROPSKÁ UNIE
Fond soudržnosti
Evropský fond pro regionální rozvoj

Pro vodu,
vzduch a přírodu



Projekt je spolufinancován Evropskou unií – Evropským fondem pro regionální rozvoj a Státním fondem životního prostředí ČR v rámci Operačního programu Životní prostředí



OPERAČNÍ PROGRAM
ŽIVOTNÍ PROSTŘEDÍ



EVROPSKÁ UNIE
Fond soudržnosti
Evropský fond pro regionální rozvoj

Pro vodu,
vzduch a přírodu



Označené hnízdo s mlád'aty motáka lužního (*Circus pygargus*), hnízdo č. 3598.

Projekt je spolufinancován Evropskou unií – Evropským fondem pro regionální rozvoj a Státním fondem životního prostředí ČR v rámci Operačního programu Životní prostředí



OPERAČNÍ PROGRAM
ŽIVOTNÍ PROSTŘEDÍ



EVROPSKÁ UNIE
Fond soudržnosti
Evropský fond pro regionální rozvoj

Pro vodu,
vzduch a přírodu



Projekt je spolufinancován Evropskou unií – Evropským fondem pro regionální rozvoj a Státním fondem životního prostředí ČR v rámci Operačního programu Životní prostředí



OPERAČNÍ PROGRAM
ŽIVOTNÍ PROSTŘEDÍ



EVROPSKÁ UNIE
Fond soudržnosti
Evropský fond pro regionální rozvoj

Pro vodu,
vzduch a přírodu



Chráněné a oplocené hnízdo motáka lužního (*Circus pygargus*) s mláďaty, hnízdo č. 3588.

Projekt je spolufinancován Evropskou unií – Evropským fondem pro regionální rozvoj a Státním fondem životního prostředí ČR v rámci Operačního programu Životní prostředí



OPERAČNÍ PROGRAM
ŽIVOTNÍ PROSTŘEDÍ



EVROPSKÁ UNIE
Fond soudržnosti
Evropský fond pro regionální rozvoj

Pro vodu,
vzduch a přírodu





OPERAČNÍ PROGRAM
ŽIVOTNÍ PROSTŘEDÍ



EVROPSKÁ UNIE
Fond soudržnosti
Evropský fond pro regionální rozvoj

Pro vodu,
vzduch a přírodu



Chráněné a oplocené hnízdo motáka lužního (*Circus pygargus*) s mládřaty, hnízdo č. 3588.

Projekt je spolufinancován Evropskou unií – Evropským fondem pro regionální rozvoj a Státním fondem životního prostředí ČR v rámci Operačního programu Životní prostředí



OPERAČNÍ PROGRAM
ŽIVOTNÍ PROSTŘEDÍ



EVROPSKÁ UNIE
Fond soudržnosti
Evropský fond pro regionální rozvoj

Pro vodu,
vzduch a přírodu



Projekt je spolufinancován Evropskou unií – Evropským fondem pro regionální rozvoj a Státním fondem životního prostředí ČR v rámci Operačního programu Životní prostředí



OPERAČNÍ PROGRAM
ŽIVOTNÍ PROSTŘEDÍ



EVROPSKÁ UNIE
Fond soudržnosti
Evropský fond pro regionální rozvoj

Pro vodu,
vzduch a přírodu



Chráněné a oplocené hnízdo motáka lužního (*Circus pygargus*) s mládřaty, hnízdo č. 3589.

Projekt je spolufinancován Evropskou unií – Evropským fondem pro regionální rozvoj a Státním fondem životního prostředí ČR v rámci Operačního programu Životní prostředí



OPERAČNÍ PROGRAM
ŽIVOTNÍ PROSTŘEDÍ



EVROPSKÁ UNIE
Fond soudržnosti
Evropský fond pro regionální rozvoj

Pro vodu,
vzduch a přírodu



Projekt je spolufinancován Evropskou unií – Evropským fondem pro regionální rozvoj a Státním fondem životního prostředí ČR v rámci Operačního programu Životní prostředí



OPERAČNÍ PROGRAM
ŽIVOTNÍ PROSTŘEDÍ



EVROPSKÁ UNIE
Fond soudržnosti
Evropský fond pro regionální rozvoj

Pro vodu,
vzduch a přírodu



Chráněné a oplocené hnízdo motáka lužního (*Circus pygargus*) s mládřaty, hnízdo č. 3589.

Projekt je spolufinancován Evropskou unií – Evropským fondem pro regionální rozvoj a Státním fondem životního prostředí ČR v rámci Operačního programu Životní prostředí



OPERAČNÍ PROGRAM
ŽIVOTNÍ PROSTŘEDÍ



EVROPSKÁ UNIE
Fond soudržnosti
Evropský fond pro regionální rozvoj

Pro vodu,
vzduch a přírodu



Projekt je spolufinancován Evropskou unií – Evropským fondem pro regionální rozvoj a Státním fondem životního prostředí ČR v rámci Operačního programu Životní prostředí



OPERAČNÍ PROGRAM
ŽIVOTNÍ PROSTŘEDÍ



EVROPSKÁ UNIE
Fond soudržnosti
Evropský fond pro regionální rozvoj

Pro vodu,
vzduch a přírodu



Chráněné a oplocené hnízdo motáka lužního (*Circus pygargus*) s mládřaty, hnízdo č. 3590.

Projekt je spolufinancován Evropskou unií – Evropským fondem pro regionální rozvoj a Státním fondem životního prostředí ČR v rámci Operačního programu Životní prostředí



OPERAČNÍ PROGRAM
ŽIVOTNÍ PROSTŘEDÍ



EVROPSKÁ UNIE
Fond soudržnosti
Evropský fond pro regionální rozvoj

Pro vodu,
vzduch a přírodu



Projekt je spolufinancován Evropskou unií – Evropským fondem pro regionální rozvoj a Státním fondem životního prostředí ČR v rámci Operačního programu Životní prostředí



OPERAČNÍ PROGRAM
ŽIVOTNÍ PROSTŘEDÍ



EVROPSKÁ UNIE
Fond soudržnosti
Evropský fond pro regionální rozvoj

Pro vodu,
vzduch a přírodu



Chráněné a oplocené hnízdo motáka lužního (*Circus pygargus*) s mládřaty, hnízdo č. 3590.

Projekt je spolufinancován Evropskou unií – Evropským fondem pro regionální rozvoj a Státním fondem životního prostředí ČR v rámci Operačního programu Životní prostředí



OPERAČNÍ PROGRAM
ŽIVOTNÍ PROSTŘEDÍ



EVROPSKÁ UNIE
Fond soudržnosti
Evropský fond pro regionální rozvoj

Pro vodu,
vzduch a přírodu



Projekt je spolufinancován Evropskou unií – Evropským fondem pro regionální rozvoj a Státním fondem životního prostředí ČR v rámci Operačního programu Životní prostředí



OPERAČNÍ PROGRAM
ŽIVOTNÍ PROSTŘEDÍ



EVROPSKÁ UNIE
Fond soudržnosti
Evropský fond pro regionální rozvoj

Pro vodu,
vzduch a přírodu



Odchyt a značení samce motáka lužního (*Circus pygargus*) GSM vysílačem, hnízdo č. 3585.

Projekt je spolufinancován Evropskou unií – Evropským fondem pro regionální rozvoj a Státním fondem životního prostředí ČR v rámci Operačního programu Životní prostředí



OPERAČNÍ PROGRAM
ŽIVOTNÍ PROSTŘEDÍ



EVROPSKÁ UNIE
Fond soudržnosti
Evropský fond pro regionální rozvoj

Pro vodu,
vzduch a přírodu



Projekt je spolufinancován Evropskou unií – Evropským fondem pro regionální rozvoj a Státním fondem životního prostředí ČR v rámci Operačního programu Životní prostředí



OPERAČNÍ PROGRAM
ŽIVOTNÍ PROSTŘEDÍ



EVROPSKÁ UNIE
Fond soudržnosti
Evropský fond pro regionální rozvoj

Pro vodu,
vzduch a přírodu



Chráněné a oplocené hnízdo motáka lužního (*Circus pygargus*) s mládřaty, hnízdo č. 3585.

Projekt je spolufinancován Evropskou unií – Evropským fondem pro regionální rozvoj a Státním fondem životního prostředí ČR v rámci Operačního programu Životní prostředí



OPERAČNÍ PROGRAM
ŽIVOTNÍ PROSTŘEDÍ



EVROPSKÁ UNIE
Fond soudržnosti
Evropský fond pro regionální rozvoj

Pro vodu,
vzduch a přírodu



Projekt je spolufinancován Evropskou unií – Evropským fondem pro regionální rozvoj a Státním fondem životního prostředí ČR v rámci Operačního programu Životní prostředí



OPERAČNÍ PROGRAM
ŽIVOTNÍ PROSTŘEDÍ



EVROPSKÁ UNIE
Fond soudržnosti
Evropský fond pro regionální rozvoj

Pro vodu,
vzduch a přírodu



Chráněné a oplocené hnízdo motáka lužního (*Circus pygargus*) s mlád'aty – obsečení hnízda během žní, hnízdo č. 3585.

Projekt je spolufinancován Evropskou unií – Evropským fondem pro regionální rozvoj a Státním fondem životního prostředí ČR v rámci Operačního programu Životní prostředí



OPERAČNÍ PROGRAM
ŽIVOTNÍ PROSTŘEDÍ



EVROPSKÁ UNIE
Fond soudržnosti
Evropský fond pro regionální rozvoj

Pro vodu,
vzduch a přírodu



Projekt je spolufinancován Evropskou unií – Evropským fondem pro regionální rozvoj a Státním fondem životního prostředí ČR v rámci Operačního programu Životní prostředí



OPERAČNÍ PROGRAM
ŽIVOTNÍ PROSTŘEDÍ



EVROPSKÁ UNIE
Fond soudržnosti
Evropský fond pro regionální rozvoj

Pro vodu,
vzduch a přírodu



Chráněné a oplocené hnízdo motáka lužního (*Circus pygargus*) s mládřaty, hnízdo č. 3586.

Projekt je spolufinancován Evropskou unií – Evropským fondem pro regionální rozvoj a Státním fondem životního prostředí ČR v rámci Operačního programu Životní prostředí



OPERAČNÍ PROGRAM
ŽIVOTNÍ PROSTŘEDÍ



EVROPSKÁ UNIE
Fond soudržnosti
Evropský fond pro regionální rozvoj

Pro vodu,
vzduch a přírodu



Projekt je spolufinancován Evropskou unií – Evropským fondem pro regionální rozvoj a Státním fondem životního prostředí ČR v rámci Operačního programu Životní prostředí



OPERAČNÍ PROGRAM
ŽIVOTNÍ PROSTŘEDÍ



EVROPSKÁ UNIE
Fond soudržnosti
Evropský fond pro regionální rozvoj

Pro vodu,
vzduch a přírodu



Chráněné a oplocené hnízdo motáka lužního (*Circus pygargus*) s mládřaty, hnízdo č. 3587.

Projekt je spolufinancován Evropskou unií – Evropským fondem pro regionální rozvoj a Státním fondem životního prostředí ČR v rámci Operačního programu Životní prostředí



OPERAČNÍ PROGRAM
ŽIVOTNÍ PROSTŘEDÍ



EVROPSKÁ UNIE
Fond soudržnosti
Evropský fond pro regionální rozvoj

Pro vodu,
vzduch a přírodu



Projekt je spolufinancován Evropskou unií – Evropským fondem pro regionální rozvoj a Státním fondem životního prostředí ČR v rámci Operačního programu Životní prostředí



OPERAČNÍ PROGRAM
ŽIVOTNÍ PROSTŘEDÍ



EVROPSKÁ UNIE
Fond soudržnosti
Evropský fond pro regionální rozvoj

Pro vodu,
vzduch a přírodu



Chráněné a oplocené hnízdo motáka lužního (*Circus pygargus*) s mládřaty, hnízdo č. 3608.

Projekt je spolufinancován Evropskou unií – Evropským fondem pro regionální rozvoj a Státním fondem životního prostředí ČR v rámci Operačního programu Životní prostředí



OPERAČNÍ PROGRAM
ŽIVOTNÍ PROSTŘEDÍ



EVROPSKÁ UNIE
Fond soudržnosti
Evropský fond pro regionální rozvoj

Pro vodu,
vzduch a přírodu



Projekt je spolufinancován Evropskou unií – Evropským fondem pro regionální rozvoj a Státním fondem životního prostředí ČR v rámci Operačního programu Životní prostředí



OPERAČNÍ PROGRAM
ŽIVOTNÍ PROSTŘEDÍ



EVROPSKÁ UNIE
Fond soudržnosti
Evropský fond pro regionální rozvoj

Pro vodu,
vzduch a přírodu



Chráněné a oplocené hnízdo motáka lužního (*Circus pygargus*) s mlád'aty – výskyt melanistického mláděte, hnízdo č. 3608.

Projekt je spolufinancován Evropskou unií – Evropským fondem pro regionální rozvoj a Státním fondem životního prostředí ČR v rámci Operačního programu Životní prostředí



OPERAČNÍ PROGRAM
ŽIVOTNÍ PROSTŘEDÍ



EVROPSKÁ UNIE
Fond soudržnosti
Evropský fond pro regionální rozvoj

Pro vodu,
vzduch a přírodu



Projekt je spolufinancován Evropskou unií – Evropským fondem pro regionální rozvoj a Státním fondem životního prostředí ČR v rámci Operačního programu Životní prostředí



OPERAČNÍ PROGRAM
ŽIVOTNÍ PROSTŘEDÍ



EVROPSKÁ UNIE
Fond soudržnosti
Evropský fond pro regionální rozvoj

Pro vodu,
vzduch a přírodu



Chráněné a oplocené hnízdo motáka lužního (*Circus pygargus*) s mládřaty, hnízdo č. 3583.

Projekt je spolufinancován Evropskou unií – Evropským fondem pro regionální rozvoj a Státním fondem životního prostředí ČR v rámci Operačního programu Životní prostředí



OPERAČNÍ PROGRAM
ŽIVOTNÍ PROSTŘEDÍ



EVROPSKÁ UNIE
Fond soudržnosti
Evropský fond pro regionální rozvoj

Pro vodu,
vzduch a přírodu



Projekt je spolufinancován Evropskou unií – Evropským fondem pro regionální rozvoj a Státním fondem životního prostředí ČR v rámci Operačního programu Životní prostředí



OPERAČNÍ PROGRAM
ŽIVOTNÍ PROSTŘEDÍ



EVROPSKÁ UNIE
Fond soudržnosti
Evropský fond pro regionální rozvoj

Pro vodu,
vzduch a přírodu



Chráněné a oplocené hnízdo motáka lužního (*Circus pygargus*) s mlád'aty – obsečení hnízda během žní, hnízdo č. 3583.

Projekt je spolufinancován Evropskou unií – Evropským fondem pro regionální rozvoj a Státním fondem životního prostředí ČR v rámci Operačního programu Životní prostředí



OPERAČNÍ PROGRAM
ŽIVOTNÍ PROSTŘEDÍ



EVROPSKÁ UNIE
Fond soudržnosti
Evropský fond pro regionální rozvoj

Pro vodu,
vzduch a přírodu



Projekt je spolufinancován Evropskou unií – Evropským fondem pro regionální rozvoj a Státním fondem životního prostředí ČR v rámci Operačního programu Životní prostředí



OPERAČNÍ PROGRAM
ŽIVOTNÍ PROSTŘEDÍ



EVROPSKÁ UNIE
Fond soudržnosti
Evropský fond pro regionální rozvoj

Pro vodu,
vzduch a přírodu



Odchyt a značení samce motáka lužního (*Circus pygargus*) GSM vysílačem, hnízdo č. 3583.

Projekt je spolufinancován Evropskou unií – Evropským fondem pro regionální rozvoj a Státním fondem životního prostředí ČR v rámci Operačního programu Životní prostředí



OPERAČNÍ PROGRAM
ŽIVOTNÍ PROSTŘEDÍ



EVROPSKÁ UNIE
Fond soudržnosti
Evropský fond pro regionální rozvoj

Pro vodu,
vzduch a přírodu



Projekt je spolufinancován Evropskou unií – Evropským fondem pro regionální rozvoj a Státním fondem životního prostředí ČR v rámci Operačního programu Životní prostředí



OPERAČNÍ PROGRAM
ŽIVOTNÍ PROSTŘEDÍ



EVROPSKÁ UNIE
Fond soudržnosti
Evropský fond pro regionální rozvoj

Pro vodu,
vzduch a přírodu



Chráněné a oplocené hnízdo motáka lužního (*Circus pygargus*) s mládřaty, hnízdo č. 3584.

Projekt je spolufinancován Evropskou unií – Evropským fondem pro regionální rozvoj a Státním fondem životního prostředí ČR v rámci Operačního programu Životní prostředí



OPERAČNÍ PROGRAM
ŽIVOTNÍ PROSTŘEDÍ



EVROPSKÁ UNIE
Fond soudržnosti
Evropský fond pro regionální rozvoj

Pro vodu,
vzduch a přírodu



Projekt je spolufinancován Evropskou unií – Evropským fondem pro regionální rozvoj a Státním fondem životního prostředí ČR v rámci Operačního programu Životní prostředí



OPERAČNÍ PROGRAM
ŽIVOTNÍ PROSTŘEDÍ



EVROPSKÁ UNIE
Fond soudržnosti
Evropský fond pro regionální rozvoj

Pro vodu,
vzduch a přírodu



Chráněné a oplocené hnízdo motáka lužního (*Circus pygargus*) s mlád'aty – obsečení hnízda během žní, hnízdo č. 3584.

Projekt je spolufinancován Evropskou unií – Evropským fondem pro regionální rozvoj a Státním fondem životního prostředí ČR v rámci Operačního programu Životní prostředí



OPERAČNÍ PROGRAM
ŽIVOTNÍ PROSTŘEDÍ



EVROPSKÁ UNIE
Fond soudržnosti
Evropský fond pro regionální rozvoj

Pro vodu,
vzduch a přírodu



Projekt je spolufinancován Evropskou unií – Evropským fondem pro regionální rozvoj a Státním fondem životního prostředí ČR v rámci Operačního programu Životní prostředí



OPERAČNÍ PROGRAM
ŽIVOTNÍ PROSTŘEDÍ



EVROPSKÁ UNIE
Fond soudržnosti
Evropský fond pro regionální rozvoj

Pro vodu,
vzduch a přírodu



Chráněné a oplocené hnízdo motáka lužního (*Circus pygargus*) s mládřaty, hnízdo č. 3648.

Projekt je spolufinancován Evropskou unií – Evropským fondem pro regionální rozvoj a Státním fondem životního prostředí ČR v rámci Operačního programu Životní prostředí



OPERAČNÍ PROGRAM
ŽIVOTNÍ PROSTŘEDÍ



EVROPSKÁ UNIE
Fond soudržnosti
Evropský fond pro regionální rozvoj

Pro vodu,
vzduch a přírodu





OPERAČNÍ PROGRAM
ŽIVOTNÍ PROSTŘEDÍ



EVROPSKÁ UNIE
Fond soudržnosti
Evropský fond pro regionální rozvoj

Pro vodu,
vzduch a přírodu



Chráněné a oplocené hnízdo motáka lužního (*Circus pygargus*) s mlád'aty – obsečení hnízda během žní, hnízdo č. 3648.



Projekt je spolufinancován Evropskou unií – Evropským fondem pro regionální rozvoj a Státním fondem životního prostředí ČR v rámci Operačního programu Životní prostředí



OPERAČNÍ PROGRAM
ŽIVOTNÍ PROSTŘEDÍ



EVROPSKÁ UNIE
Fond soudržnosti
Evropský fond pro regionální rozvoj

Pro vodu,
vzduch a přírodu



Odchyt a značení páru motáka lužního (*Circus pygargus*) hliníkovými kroužky, hnízdo č. 3677.

Projekt je spolufinancován Evropskou unií – Evropským fondem pro regionální rozvoj a Státním fondem životního prostředí ČR v rámci Operačního programu Životní prostředí



OPERAČNÍ PROGRAM
ŽIVOTNÍ PROSTŘEDÍ



EVROPSKÁ UNIE
Fond soudržnosti
Evropský fond pro regionální rozvoj

Pro vodu,
vzduch a přírodu



Projekt je spolufinancován Evropskou unií – Evropským fondem pro regionální rozvoj a Státním fondem životního prostředí ČR v rámci Operačního programu Životní prostředí



OPERAČNÍ PROGRAM
ŽIVOTNÍ PROSTŘEDÍ



EVROPSKÁ UNIE
Fond soudržnosti
Evropský fond pro regionální rozvoj

Pro vodu,
vzduch a přírodu



Chráněné a oplocené hnízdo motáka lužního (*Circus pygargus*) s mládřaty, hnízdo č. 3581.

Projekt je spolufinancován Evropskou unií – Evropským fondem pro regionální rozvoj a Státním fondem životního prostředí ČR v rámci Operačního programu Životní prostředí



OPERAČNÍ PROGRAM
ŽIVOTNÍ PROSTŘEDÍ



EVROPSKÁ UNIE
Fond soudržnosti
Evropský fond pro regionální rozvoj

Pro vodu,
vzduch a přírodu



Projekt je spolufinancován Evropskou unií – Evropským fondem pro regionální rozvoj a Státním fondem životního prostředí ČR v rámci Operačního programu Životní prostředí



OPERAČNÍ PROGRAM
ŽIVOTNÍ PROSTŘEDÍ



EVROPSKÁ UNIE
Fond soudržnosti
Evropský fond pro regionální rozvoj

Pro vodu,
vzduch a přírodu



Chráněné a oplocené hnízdo motáka lužního (*Circus pygargus*) s mlád'aty – obsečení hnízda během žní, hnízdo č. 3581.

Projekt je spolufinancován Evropskou unií – Evropským fondem pro regionální rozvoj a Státním fondem životního prostředí ČR v rámci Operačního programu Životní prostředí



OPERAČNÍ PROGRAM
ŽIVOTNÍ PROSTŘEDÍ



EVROPSKÁ UNIE
Fond soudržnosti
Evropský fond pro regionální rozvoj

Pro vodu,
vzduch a přírodu





OPERAČNÍ PROGRAM
ŽIVOTNÍ PROSTŘEDÍ



EVROPSKÁ UNIE
Fond soudržnosti
Evropský fond pro regionální rozvoj

Pro vodu,
vzduch a přírodu



Chráněné a oplocené hnízdo motáka lužního (*Circus pygargus*) s mlád'aty – obsečení hnízda během žní, hnízdo č. 3624.

Projekt je spolufinancován Evropskou unií – Evropským fondem pro regionální rozvoj a Státním fondem životního prostředí ČR v rámci Operačního programu Životní prostředí



OPERAČNÍ PROGRAM
ŽIVOTNÍ PROSTŘEDÍ



EVROPSKÁ UNIE
Fond soudržnosti
Evropský fond pro regionální rozvoj

Pro vodu,
vzduch a přírodu





OPERAČNÍ PROGRAM
ŽIVOTNÍ PROSTŘEDÍ



EVROPSKÁ UNIE
Fond soudržnosti
Evropský fond pro regionální rozvoj

Pro vodu,
vzduch a přírodu



Označené a chráněné hnízdo s mláďaty motáka lužního (*Circus pygargus*), hnízdo č. 3711.

Projekt je spolufinancován Evropskou unií – Evropským fondem pro regionální rozvoj a Státním fondem životního prostředí ČR v rámci Operačního programu Životní prostředí



OPERAČNÍ PROGRAM
ŽIVOTNÍ PROSTŘEDÍ



EVROPSKÁ UNIE
Fond soudržnosti
Evropský fond pro regionální rozvoj

Pro vodu,
vzduch a přírodu



Označené, chráněné a obsečené hnízdo s mládřaty motáka lužního (*Circus pygargus*), hnízdo č. 3711.

Projekt je spolufinancován Evropskou unií – Evropským fondem pro regionální rozvoj a Státním fondem životního prostředí ČR v rámci Operačního programu Životní prostředí



OPERAČNÍ PROGRAM
ŽIVOTNÍ PROSTŘEDÍ



EVROPSKÁ UNIE
Fond soudržnosti
Evropský fond pro regionální rozvoj

Pro vodu,
vzduch a přírodu





OPERAČNÍ PROGRAM
ŽIVOTNÍ PROSTŘEDÍ



EVROPSKÁ UNIE
Fond soudržnosti
Evropský fond pro regionální rozvoj

Pro vodu,
vzduch a přírodu



Označené a chráněné hnízdo s mládřaty motáka lužního (*Circus pygargus*), hnízdo č. 3712.

Projekt je spolufinancován Evropskou unií – Evropským fondem pro regionální rozvoj a Státním fondem životního prostředí ČR v rámci Operačního programu Životní prostředí



OPERAČNÍ PROGRAM
ŽIVOTNÍ PROSTŘEDÍ



EVROPSKÁ UNIE
Fond soudržnosti
Evropský fond pro regionální rozvoj

Pro vodu,
vzduch a přírodu



Projekt je spolufinancován Evropskou unií – Evropským fondem pro regionální rozvoj a Státním fondem životního prostředí ČR v rámci Operačního programu Životní prostředí



OPERAČNÍ PROGRAM
ŽIVOTNÍ PROSTŘEDÍ



EVROPSKÁ UNIE
Fond soudržnosti
Evropský fond pro regionální rozvoj

Pro vodu,
vzduch a přírodu



Označené a chráněné hnízdo s mládřaty motáka lužního (*Circus pygargus*), hnízdo č. 3713.

Projekt je spolufinancován Evropskou unií – Evropským fondem pro regionální rozvoj a Státním fondem životního prostředí ČR v rámci Operačního programu Životní prostředí



OPERAČNÍ PROGRAM
ŽIVOTNÍ PROSTŘEDÍ



EVROPSKÁ UNIE
Fond soudržnosti
Evropský fond pro regionální rozvoj

Pro vodu,
vzduch a přírodu



Projekt je spolufinancován Evropskou unií – Evropským fondem pro regionální rozvoj a Státním fondem životního prostředí ČR v rámci Operačního programu Životní prostředí



OPERAČNÍ PROGRAM
ŽIVOTNÍ PROSTŘEDÍ



EVROPSKÁ UNIE
Fond soudržnosti
Evropský fond pro regionální rozvoj

Pro vodu,
vzduch a přírodu



Označené, chráněné a obsečené hnízdo s mládřaty motáka lužního (*Circus pygargus*), hnízdo č. 3713.

Projekt je spolufinancován Evropskou unií – Evropským fondem pro regionální rozvoj a Státním fondem životního prostředí ČR v rámci Operačního programu Životní prostředí



OPERAČNÍ PROGRAM
ŽIVOTNÍ PROSTŘEDÍ



EVROPSKÁ UNIE
Fond soudržnosti
Evropský fond pro regionální rozvoj

Pro vodu,
vzduch a přírodu



Projekt je spolufinancován Evropskou unií – Evropským fondem pro regionální rozvoj a Státním fondem životního prostředí ČR v rámci Operačního programu Životní prostředí



OPERAČNÍ PROGRAM
ŽIVOTNÍ PROSTŘEDÍ



EVROPSKÁ UNIE
Fond soudržnosti
Evropský fond pro regionální rozvoj

Pro vodu,
vzduch a přírodu



Označené a chráněné hnízdo s mládřaty motáka lužního (*Circus pygargus*), hnízdo č. 3535.

Projekt je spolufinancován Evropskou unií – Evropským fondem pro regionální rozvoj a Státním fondem životního prostředí ČR v rámci Operačního programu Životní prostředí



OPERAČNÍ PROGRAM
ŽIVOTNÍ PROSTŘEDÍ



EVROPSKÁ UNIE
Fond soudržnosti
Evropský fond pro regionální rozvoj

Pro vodu,
vzduch a přírodu



Projekt je spolufinancován Evropskou unií – Evropským fondem pro regionální rozvoj a Státním fondem životního prostředí ČR v rámci Operačního programu Životní prostředí



OPERAČNÍ PROGRAM
ŽIVOTNÍ PROSTŘEDÍ



EVROPSKÁ UNIE
Fond soudržnosti
Evropský fond pro regionální rozvoj

Pro vodu,
vzduch a přírodu



Označené, chráněné a obsečené hnízdo s mládřaty motáka lužního (*Circus pygargus*), hnízdo č. 3535.

Projekt je spolufinancován Evropskou unií – Evropským fondem pro regionální rozvoj a Státním fondem životního prostředí ČR v rámci Operačního programu Životní prostředí



OPERAČNÍ PROGRAM
ŽIVOTNÍ PROSTŘEDÍ



EVROPSKÁ UNIE
Fond soudržnosti
Evropský fond pro regionální rozvoj

Pro vodu,
vzduch a přírodu



Projekt je spolufinancován Evropskou unií – Evropským fondem pro regionální rozvoj a Státním fondem životního prostředí ČR v rámci Operačního programu Životní prostředí



OPERAČNÍ PROGRAM
ŽIVOTNÍ PROSTŘEDÍ



EVROPSKÁ UNIE
Fond soudržnosti
Evropský fond pro regionální rozvoj

Pro vodu,
vzduch a přírodu



Označené a chráněné hnízdo s mládřaty motáka lužního (*Circus pygargus*), hnízdo č. 3536.

Projekt je spolufinancován Evropskou unií – Evropským fondem pro regionální rozvoj a Státním fondem životního prostředí ČR v rámci Operačního programu Životní prostředí



OPERAČNÍ PROGRAM
ŽIVOTNÍ PROSTŘEDÍ



EVROPSKÁ UNIE
Fond soudržnosti
Evropský fond pro regionální rozvoj

Pro vodu,
vzduch a přírodu



Projekt je spolufinancován Evropskou unií – Evropským fondem pro regionální rozvoj a Státním fondem životního prostředí ČR v rámci Operačního programu Životní prostředí



OPERAČNÍ PROGRAM
ŽIVOTNÍ PROSTŘEDÍ



EVROPSKÁ UNIE
Fond soudržnosti
Evropský fond pro regionální rozvoj

Pro vodu,
vzduch a přírodu



Označené a chráněné hnízdo s mládřaty motáka lužního (*Circus pygargus*), hnízdo č. 3536.

Projekt je spolufinancován Evropskou unií – Evropským fondem pro regionální rozvoj a Státním fondem životního prostředí ČR v rámci Operačního programu Životní prostředí



OPERAČNÍ PROGRAM
ŽIVOTNÍ PROSTŘEDÍ



EVROPSKÁ UNIE
Fond soudržnosti
Evropský fond pro regionální rozvoj

Pro vodu,
vzduch a přírodu



Projekt je spolufinancován Evropskou unií – Evropským fondem pro regionální rozvoj a Státním fondem životního prostředí ČR v rámci Operačního programu Životní prostředí



OPERAČNÍ PROGRAM
ŽIVOTNÍ PROSTŘEDÍ



EVROPSKÁ UNIE
Fond soudržnosti
Evropský fond pro regionální rozvoj

Pro vodu,
vzduch a přírodu



Označené a chráněné hnízdo s mládřaty motáka lužního (*Circus pygargus*), hnízdo č. 3533.

Projekt je spolufinancován Evropskou unií – Evropským fondem pro regionální rozvoj a Státním fondem životního prostředí ČR v rámci Operačního programu Životní prostředí



OPERAČNÍ PROGRAM
ŽIVOTNÍ PROSTŘEDÍ



EVROPSKÁ UNIE
Fond soudržnosti
Evropský fond pro regionální rozvoj

Pro vodu,
vzduch a přírodu



Projekt je spolufinancován Evropskou unií – Evropským fondem pro regionální rozvoj a Státním fondem životního prostředí ČR v rámci Operačního programu Životní prostředí



OPERAČNÍ PROGRAM
ŽIVOTNÍ PROSTŘEDÍ



EVROPSKÁ UNIE
Fond soudržnosti
Evropský fond pro regionální rozvoj

Pro vodu,
vzduch a přírodu



Označené a chráněné hnízdo s mládřaty motáka lužního (*Circus pygargus*), hnízdo č. 3533.

Projekt je spolufinancován Evropskou unií – Evropským fondem pro regionální rozvoj a Státním fondem životního prostředí ČR v rámci Operačního programu Životní prostředí



OPERAČNÍ PROGRAM
ŽIVOTNÍ PROSTŘEDÍ



EVROPSKÁ UNIE
Fond soudržnosti
Evropský fond pro regionální rozvoj

Pro vodu,
vzduch a přírodu



Projekt je spolufinancován Evropskou unií – Evropským fondem pro regionální rozvoj a Státním fondem životního prostředí ČR v rámci Operačního programu Životní prostředí



OPERAČNÍ PROGRAM
ŽIVOTNÍ PROSTŘEDÍ



EVROPSKÁ UNIE
Fond soudržnosti
Evropský fond pro regionální rozvoj

Pro vodu,
vzduch a přírodu



Označené a chráněné hnízdo s mládřaty motáka lužního (*Circus pygargus*), hnízdo č. 3620.

Projekt je spolufinancován Evropskou unií – Evropským fondem pro regionální rozvoj a Státním fondem životního prostředí ČR v rámci Operačního programu Životní prostředí



OPERAČNÍ PROGRAM
ŽIVOTNÍ PROSTŘEDÍ



EVROPSKÁ UNIE
Fond soudržnosti
Evropský fond pro regionální rozvoj

Pro vodu,
vzduch a přírodu



Projekt je spolufinancován Evropskou unií – Evropským fondem pro regionální rozvoj a Státním fondem životního prostředí ČR v rámci Operačního programu Životní prostředí



OPERAČNÍ PROGRAM
ŽIVOTNÍ PROSTŘEDÍ



EVROPSKÁ UNIE
Fond soudržnosti
Evropský fond pro regionální rozvoj

Pro vodu,
vzduch a přírodu



Označené, chráněné a obsečené hnízdo s mládřaty motáka lužního (*Circus pygargus*), hnízdo č. 3620.

Projekt je spolufinancován Evropskou unií – Evropským fondem pro regionální rozvoj a Státním fondem životního prostředí ČR v rámci Operačního programu Životní prostředí



OPERAČNÍ PROGRAM
ŽIVOTNÍ PROSTŘEDÍ



EVROPSKÁ UNIE
Fond soudržnosti
Evropský fond pro regionální rozvoj

Pro vodu,
vzduch a přírodu



Projekt je spolufinancován Evropskou unií – Evropským fondem pro regionální rozvoj a Státním fondem životního prostředí ČR v rámci Operačního programu Životní prostředí



OPERAČNÍ PROGRAM
ŽIVOTNÍ PROSTŘEDÍ



EVROPSKÁ UNIE
Fond soudržnosti
Evropský fond pro regionální rozvoj

Pro vodu,
vzduch a přírodu



Označené a chráněné hnízdo s mládřaty motáka lužního (*Circus pygargus*), hnízdo č. 3539.

Projekt je spolufinancován Evropskou unií – Evropským fondem pro regionální rozvoj a Státním fondem životního prostředí ČR v rámci Operačního programu Životní prostředí



OPERAČNÍ PROGRAM
ŽIVOTNÍ PROSTŘEDÍ



EVROPSKÁ UNIE
Fond soudržnosti
Evropský fond pro regionální rozvoj

Pro vodu,
vzduch a přírodu



Projekt je spolufinancován Evropskou unií – Evropským fondem pro regionální rozvoj a Státním fondem životního prostředí ČR v rámci Operačního programu Životní prostředí



OPERAČNÍ PROGRAM
ŽIVOTNÍ PROSTŘEDÍ



EVROPSKÁ UNIE
Fond soudržnosti
Evropský fond pro regionální rozvoj

Pro vodu,
vzduch a přírodu



Označené, chráněné a obsečené hnízdo s mládřaty motáka lužního (*Circus pygargus*), hnízdo č. 3539.

Projekt je spolufinancován Evropskou unií – Evropským fondem pro regionální rozvoj a Státním fondem životního prostředí ČR v rámci Operačního programu Životní prostředí



OPERAČNÍ PROGRAM
ŽIVOTNÍ PROSTŘEDÍ



EVROPSKÁ UNIE
Fond soudržnosti
Evropský fond pro regionální rozvoj

Pro vodu,
vzduch a přírodu



Projekt je spolufinancován Evropskou unií – Evropským fondem pro regionální rozvoj a Státním fondem životního prostředí ČR v rámci Operačního programu Životní prostředí



OPERAČNÍ PROGRAM
ŽIVOTNÍ PROSTŘEDÍ



EVROPSKÁ UNIE
Fond soudržnosti
Evropský fond pro regionální rozvoj

Pro vodu,
vzduch a přírodu



Označené, chráněné a obsečené hnízdo s mládřaty motáka lužního (*Circus pygargus*), hnízdo č. 3621.

Projekt je spolufinancován Evropskou unií – Evropským fondem pro regionální rozvoj a Státním fondem životního prostředí ČR v rámci Operačního programu Životní prostředí



OPERAČNÍ PROGRAM
ŽIVOTNÍ PROSTŘEDÍ



EVROPSKÁ UNIE
Fond soudržnosti
Evropský fond pro regionální rozvoj

Pro vodu,
vzduch a přírodu



Projekt je spolufinancován Evropskou unií – Evropským fondem pro regionální rozvoj a Státním fondem životního prostředí ČR v rámci Operačního programu Životní prostředí



OPERAČNÍ PROGRAM
ŽIVOTNÍ PROSTŘEDÍ



EVROPSKÁ UNIE
Fond soudržnosti
Evropský fond pro regionální rozvoj

Pro vodu,
vzduch a přírodu



Označené, chráněné a obsečené hnízdo s mládřaty motáka lužního (*Circus pygargus*), hnízdo č. 3621.

Projekt je spolufinancován Evropskou unií – Evropským fondem pro regionální rozvoj a Státním fondem životního prostředí ČR v rámci Operačního programu Životní prostředí



OPERAČNÍ PROGRAM
ŽIVOTNÍ PROSTŘEDÍ



EVROPSKÁ UNIE
Fond soudržnosti
Evropský fond pro regionální rozvoj

Pro vodu,
vzduch a přírodu





OPERAČNÍ PROGRAM
ŽIVOTNÍ PROSTŘEDÍ



EVROPSKÁ UNIE
Fond soudržnosti
Evropský fond pro regionální rozvoj

Pro vodu,
vzduch a přírodu



Označené a chráněné hnízdo s mládřaty motáka lužního (*Circus pygargus*), hnízdo č. 3658.

Projekt je spolufinancován Evropskou unií – Evropským fondem pro regionální rozvoj a Státním fondem životního prostředí ČR v rámci Operačního programu Životní prostředí



OPERAČNÍ PROGRAM
ŽIVOTNÍ PROSTŘEDÍ



EVROPSKÁ UNIE
Fond soudržnosti
Evropský fond pro regionální rozvoj

Pro vodu,
vzduch a přírodu



Projekt je spolufinancován Evropskou unií – Evropským fondem pro regionální rozvoj a Státním fondem životního prostředí ČR v rámci Operačního programu Životní prostředí



OPERAČNÍ PROGRAM
ŽIVOTNÍ PROSTŘEDÍ



EVROPSKÁ UNIE
Fond soudržnosti
Evropský fond pro regionální rozvoj

Pro vodu,
vzduch a přírodu



Označené, chráněné a obsečené hnízdo s mládřaty motáka lužního (*Circus pygargus*), hnízdo č. 3658.

Projekt je spolufinancován Evropskou unií – Evropským fondem pro regionální rozvoj a Státním fondem životního prostředí ČR v rámci Operačního programu Životní prostředí



OPERAČNÍ PROGRAM
ŽIVOTNÍ PROSTŘEDÍ



EVROPSKÁ UNIE
Fond soudržnosti
Evropský fond pro regionální rozvoj

Pro vodu,
vzduch a přírodu



Projekt je spolufinancován Evropskou unií – Evropským fondem pro regionální rozvoj a Státním fondem životního prostředí ČR v rámci Operačního programu Životní prostředí



OPERAČNÍ PROGRAM
ŽIVOTNÍ PROSTŘEDÍ



EVROPSKÁ UNIE
Fond soudržnosti
Evropský fond pro regionální rozvoj

Pro vodu,
vzduch a přírodu



Označené, chráněné a obsečené hnízdo s mládřaty motáka lužního (*Circus pygargus*), hnízdo č. 3660.

Projekt je spolufinancován Evropskou unií – Evropským fondem pro regionální rozvoj a Státním fondem životního prostředí ČR v rámci Operačního programu Životní prostředí



OPERAČNÍ PROGRAM
ŽIVOTNÍ PROSTŘEDÍ



EVROPSKÁ UNIE
Fond soudržnosti
Evropský fond pro regionální rozvoj

Pro vodu,
vzduch a přírodu



Projekt je spolufinancován Evropskou unií – Evropským fondem pro regionální rozvoj a Státním fondem životního prostředí ČR v rámci Operačního programu Životní prostředí



OPERAČNÍ PROGRAM
ŽIVOTNÍ PROSTŘEDÍ



EVROPSKÁ UNIE
Fond soudržnosti
Evropský fond pro regionální rozvoj

Pro vodu,
vzduch a přírodu



Označené a chráněné hnízdo s mládřaty motáka lužního (*Circus pygargus*), hnízdo č. 3665.

Projekt je spolufinancován Evropskou unií – Evropským fondem pro regionální rozvoj a Státním fondem životního prostředí ČR v rámci Operačního programu Životní prostředí



OPERAČNÍ PROGRAM
ŽIVOTNÍ PROSTŘEDÍ



EVROPSKÁ UNIE
Fond soudržnosti
Evropský fond pro regionální rozvoj

Pro vodu,
vzduch a přírodu



Projekt je spolufinancován Evropskou unií – Evropským fondem pro regionální rozvoj a Státním fondem životního prostředí ČR v rámci Operačního programu Životní prostředí



OPERAČNÍ PROGRAM
ŽIVOTNÍ PROSTŘEDÍ



EVROPSKÁ UNIE
Fond soudržnosti
Evropský fond pro regionální rozvoj

Pro vodu,
vzduch a přírodu



Označené, chráněné a obsečené hnízdo s mládřaty motáka lužního (*Circus pygargus*), hnízdo č. 3665.

Projekt je spolufinancován Evropskou unií – Evropským fondem pro regionální rozvoj a Státním fondem životního prostředí ČR v rámci Operačního programu Životní prostředí



OPERAČNÍ PROGRAM
ŽIVOTNÍ PROSTŘEDÍ



EVROPSKÁ UNIE
Fond soudržnosti
Evropský fond pro regionální rozvoj

Pro vodu,
vzduch a přírodu



Projekt je spolufinancován Evropskou unií – Evropským fondem pro regionální rozvoj a Státním fondem životního prostředí ČR v rámci Operačního programu Životní prostředí



OPERAČNÍ PROGRAM
ŽIVOTNÍ PROSTŘEDÍ



EVROPSKÁ UNIE
Fond soudržnosti
Evropský fond pro regionální rozvoj

Pro vodu,
vzduch a přírodu



Označené a chráněné hnízdo s mládřaty motáka lužního (*Circus pygargus*), hnízdo č. 3661.

Projekt je spolufinancován Evropskou unií – Evropským fondem pro regionální rozvoj a Státním fondem životního prostředí ČR v rámci Operačního programu Životní prostředí



OPERAČNÍ PROGRAM
ŽIVOTNÍ PROSTŘEDÍ



EVROPSKÁ UNIE
Fond soudržnosti
Evropský fond pro regionální rozvoj

Pro vodu,
vzduch a přírodu



Projekt je spolufinancován Evropskou unií – Evropským fondem pro regionální rozvoj a Státním fondem životního prostředí ČR v rámci Operačního programu Životní prostředí



OPERAČNÍ PROGRAM
ŽIVOTNÍ PROSTŘEDÍ



EVROPSKÁ UNIE
Fond soudržnosti
Evropský fond pro regionální rozvoj

Pro vodu,
vzduch a přírodu



Označené, chráněné a oplocené hnízdo s mládřaty motáka lužního (*Circus pygargus*), hnízdo č. 3661.

Projekt je spolufinancován Evropskou unií – Evropským fondem pro regionální rozvoj a Státním fondem životního prostředí ČR v rámci Operačního programu Životní prostředí



OPERAČNÍ PROGRAM
ŽIVOTNÍ PROSTŘEDÍ



EVROPSKÁ UNIE
Fond soudržnosti
Evropský fond pro regionální rozvoj

Pro vodu,
vzduch a přírodu





OPERAČNÍ PROGRAM
ŽIVOTNÍ PROSTŘEDÍ



EVROPSKÁ UNIE
Fond soudržnosti
Evropský fond pro regionální rozvoj

Pro vodu,
vzduch a přírodu



Označené a chráněné hnízdo s mládřaty motáka lužního (*Circus pygargus*), hnízdo č. 3716.

Projekt je spolufinancován Evropskou unií – Evropským fondem pro regionální rozvoj a Státním fondem životního prostředí ČR v rámci Operačního programu Životní prostředí



OPERAČNÍ PROGRAM
ŽIVOTNÍ PROSTŘEDÍ



EVROPSKÁ UNIE
Fond soudržnosti
Evropský fond pro regionální rozvoj

Pro vodu,
vzduch a přírodu



Projekt je spolufinancován Evropskou unií – Evropským fondem pro regionální rozvoj a Státním fondem životního prostředí ČR v rámci Operačního programu Životní prostředí



OPERAČNÍ PROGRAM
ŽIVOTNÍ PROSTŘEDÍ



EVROPSKÁ UNIE
Fond soudržnosti
Evropský fond pro regionální rozvoj

Pro vodu,
vzduch a přírodu



Označené a chráněné hnízdo s mládřaty motáka lužního (*Circus pygargus*), hnízdo č. 3714.

Projekt je spolufinancován Evropskou unií – Evropským fondem pro regionální rozvoj a Státním fondem životního prostředí ČR v rámci Operačního programu Životní prostředí



OPERAČNÍ PROGRAM
ŽIVOTNÍ PROSTŘEDÍ



EVROPSKÁ UNIE
Fond soudržnosti
Evropský fond pro regionální rozvoj

Pro vodu,
vzduch a přírodu



Projekt je spolufinancován Evropskou unií – Evropským fondem pro regionální rozvoj a Státním fondem životního prostředí ČR v rámci Operačního programu Životní prostředí



OPERAČNÍ PROGRAM
ŽIVOTNÍ PROSTŘEDÍ



EVROPSKÁ UNIE
Fond soudržnosti
Evropský fond pro regionální rozvoj

Pro vodu,
vzduch a přírodu



Označené, chráněné a obsečené hnízdo s mládřaty motáka lužního (*Circus pygargus*), hnízdo č. 3714.

Projekt je spolufinancován Evropskou unií – Evropským fondem pro regionální rozvoj a Státním fondem životního prostředí ČR v rámci Operačního programu Životní prostředí



OPERAČNÍ PROGRAM
ŽIVOTNÍ PROSTŘEDÍ



EVROPSKÁ UNIE
Fond soudržnosti
Evropský fond pro regionální rozvoj

Pro vodu,
vzduch a přírodu





OPERAČNÍ PROGRAM
ŽIVOTNÍ PROSTŘEDÍ



EVROPSKÁ UNIE
Fond soudržnosti
Evropský fond pro regionální rozvoj

Pro vodu,
vzduch a přírodu



Označené a chráněné hnízdo s mládřaty motáka lužního (*Circus pygargus*), hnízdo č. 3532.

Projekt je spolufinancován Evropskou unií – Evropským fondem pro regionální rozvoj a Státním fondem životního prostředí ČR v rámci Operačního programu Životní prostředí



OPERAČNÍ PROGRAM
ŽIVOTNÍ PROSTŘEDÍ



EVROPSKÁ UNIE
Fond soudržnosti
Evropský fond pro regionální rozvoj

Pro vodu,
vzduch a přírodu



Projekt je spolufinancován Evropskou unií – Evropským fondem pro regionální rozvoj a Státním fondem životního prostředí ČR v rámci Operačního programu Životní prostředí



OPERAČNÍ PROGRAM
ŽIVOTNÍ PROSTŘEDÍ



EVROPSKÁ UNIE
Fond soudržnosti
Evropský fond pro regionální rozvoj

Pro vodu,
vzduch a přírodu



Označené, chráněné a obsečené hnízdo s mládřaty motáka lužního (*Circus pygargus*), hnízdo č. 3532.

Projekt je spolufinancován Evropskou unií – Evropským fondem pro regionální rozvoj a Státním fondem životního prostředí ČR v rámci Operačního programu Životní prostředí



OPERAČNÍ PROGRAM
ŽIVOTNÍ PROSTŘEDÍ



EVROPSKÁ UNIE
Fond soudržnosti
Evropský fond pro regionální rozvoj

Pro vodu,
vzduch a přírodu



Projekt je spolufinancován Evropskou unií – Evropským fondem pro regionální rozvoj a Státním fondem životního prostředí ČR v rámci Operačního programu Životní prostředí



OPERAČNÍ PROGRAM
ŽIVOTNÍ PROSTŘEDÍ



EVROPSKÁ UNIE
Fond soudržnosti
Evropský fond pro regionální rozvoj

Pro vodu,
vzduch a přírodu



Označené a chráněné hnízdo s mládřaty motáka lužního (*Circus pygargus*), hnízdo č. 3719.

Projekt je spolufinancován Evropskou unií – Evropským fondem pro regionální rozvoj a Státním fondem životního prostředí ČR v rámci Operačního programu Životní prostředí

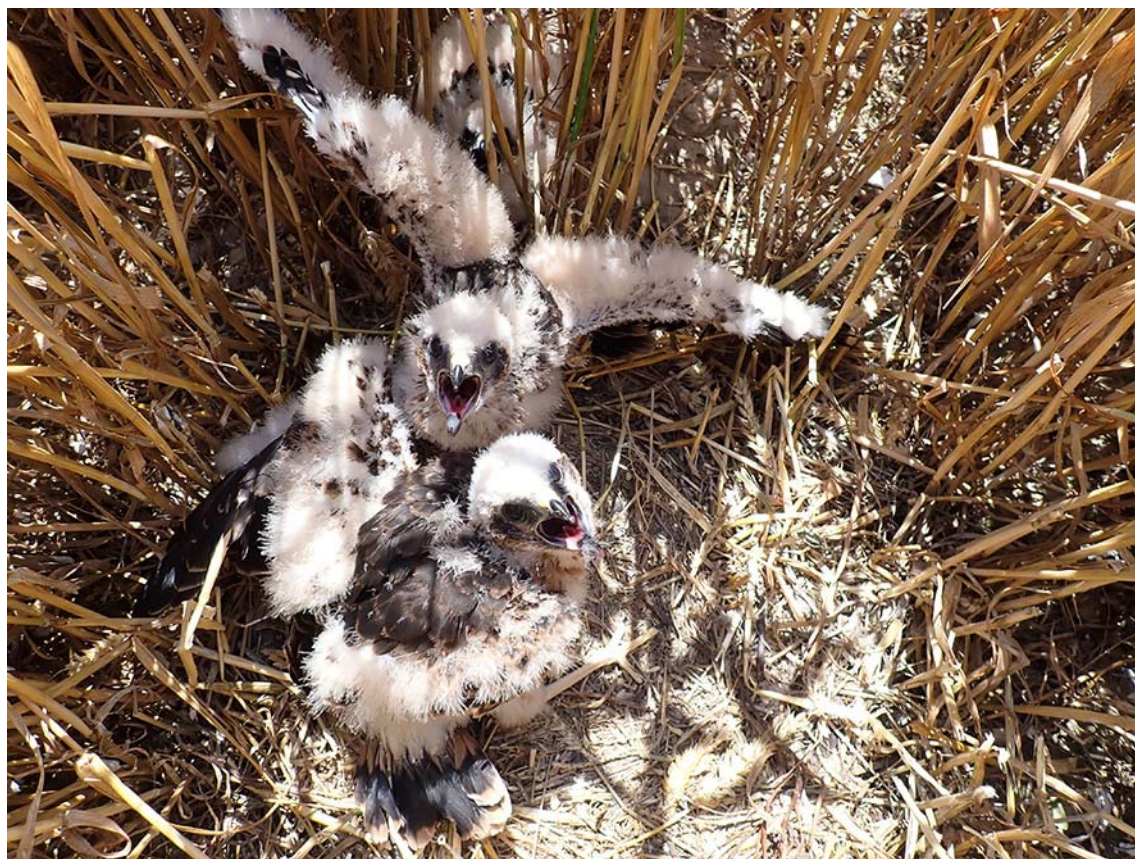


OPERAČNÍ PROGRAM
ŽIVOTNÍ PROSTŘEDÍ



EVROPSKÁ UNIE
Fond soudržnosti
Evropský fond pro regionální rozvoj

Pro vodu,
vzduch a přírodu



Projekt je spolufinancován Evropskou unií – Evropským fondem pro regionální rozvoj a Státním fondem životního prostředí ČR v rámci Operačního programu Životní prostředí



OPERAČNÍ PROGRAM
ŽIVOTNÍ PROSTŘEDÍ



EVROPSKÁ UNIE
Fond soudržnosti
Evropský fond pro regionální rozvoj

Pro vodu,
vzduch a přírodu



Označené, chráněné a obsečené hnízdo s mládřaty motáka lužního (*Circus pygargus*), hnízdo č. 3719.

Projekt je spolufinancován Evropskou unií – Evropským fondem pro regionální rozvoj a Státním fondem životního prostředí ČR v rámci Operačního programu Životní prostředí



OPERAČNÍ PROGRAM
ŽIVOTNÍ PROSTŘEDÍ



EVROPSKÁ UNIE
Fond soudržnosti
Evropský fond pro regionální rozvoj

Pro vodu,
vzduch a přírodu



Projekt je spolufinancován Evropskou unií – Evropským fondem pro regionální rozvoj a Státním fondem životního prostředí ČR v rámci Operačního programu Životní prostředí



OPERAČNÍ PROGRAM
ŽIVOTNÍ PROSTŘEDÍ



EVROPSKÁ UNIE
Fond soudržnosti
Evropský fond pro regionální rozvoj

Pro vodu,
vzduch a přírodu



Označené a chráněné hnízdo s mládřaty motáka lužního (*Circus pygargus*), hnízdo č. 3666.

Projekt je spolufinancován Evropskou unií – Evropským fondem pro regionální rozvoj a Státním fondem životního prostředí ČR v rámci Operačního programu Životní prostředí



OPERAČNÍ PROGRAM
ŽIVOTNÍ PROSTŘEDÍ



EVROPSKÁ UNIE
Fond soudržnosti
Evropský fond pro regionální rozvoj

Pro vodu,
vzduch a přírodu



Projekt je spolufinancován Evropskou unií – Evropským fondem pro regionální rozvoj a Státním fondem životního prostředí ČR v rámci Operačního programu Životní prostředí



OPERAČNÍ PROGRAM
ŽIVOTNÍ PROSTŘEDÍ



EVROPSKÁ UNIE
Fond soudržnosti
Evropský fond pro regionální rozvoj

Pro vodu,
vzduch a přírodu



Označené, chráněné a obsečené hnízdo s mládřaty motáka lužního (*Circus pygargus*), hnízdo č. 3666.

Projekt je spolufinancován Evropskou unií – Evropským fondem pro regionální rozvoj a Státním fondem životního prostředí ČR v rámci Operačního programu Životní prostředí



OPERAČNÍ PROGRAM
ŽIVOTNÍ PROSTŘEDÍ



EVROPSKÁ UNIE
Fond soudržnosti
Evropský fond pro regionální rozvoj

Pro vodu,
vzduch a přírodu



Projekt je spolufinancován Evropskou unií – Evropským fondem pro regionální rozvoj a Státním fondem životního prostředí ČR v rámci Operačního programu Životní prostředí



OPERAČNÍ PROGRAM
ŽIVOTNÍ PROSTŘEDÍ



EVROPSKÁ UNIE
Fond soudržnosti
Evropský fond pro regionální rozvoj

Pro vodu,
vzduch a přírodu



Označené a chráněné hnízdo s mládřaty motáka lužního (*Circus pygargus*), hnízdo č. 3580.

Projekt je spolufinancován Evropskou unií – Evropským fondem pro regionální rozvoj a Státním fondem životního prostředí ČR v rámci Operačního programu Životní prostředí



OPERAČNÍ PROGRAM
ŽIVOTNÍ PROSTŘEDÍ



EVROPSKÁ UNIE
Fond soudržnosti
Evropský fond pro regionální rozvoj

Pro vodu,
vzduch a přírodu



Projekt je spolufinancován Evropskou unií – Evropským fondem pro regionální rozvoj a Státním fondem životního prostředí ČR v rámci Operačního programu Životní prostředí



OPERAČNÍ PROGRAM
ŽIVOTNÍ PROSTŘEDÍ



EVROPSKÁ UNIE
Fond soudržnosti
Evropský fond pro regionální rozvoj

Pro vodu,
vzduch a přírodu



Označené a chráněné hnízdo s mládřaty motáka lužního (*Circus pygargus*), hnízdo č. 3580.

Projekt je spolufinancován Evropskou unií – Evropským fondem pro regionální rozvoj a Státním fondem životního prostředí ČR v rámci Operačního programu Životní prostředí



OPERAČNÍ PROGRAM
ŽIVOTNÍ PROSTŘEDÍ



EVROPSKÁ UNIE
Fond soudržnosti
Evropský fond pro regionální rozvoj

Pro vodu,
vzduch a přírodu



Projekt je spolufinancován Evropskou unií – Evropským fondem pro regionální rozvoj a Státním fondem životního prostředí ČR v rámci Operačního programu Životní prostředí



OPERAČNÍ PROGRAM
ŽIVOTNÍ PROSTŘEDÍ



EVROPSKÁ UNIE
Fond soudržnosti
Evropský fond pro regionální rozvoj

Pro vodu,
vzduch a přírodu



Označené, chráněné a obsečené hnízdo s mládřaty motáka lužního (*Circus pygargus*), hnízdo č. 3580.

Projekt je spolufinancován Evropskou unií – Evropským fondem pro regionální rozvoj a Státním fondem životního prostředí ČR v rámci Operačního programu Životní prostředí



OPERAČNÍ PROGRAM
ŽIVOTNÍ PROSTŘEDÍ



EVROPSKÁ UNIE
Fond soudržnosti
Evropský fond pro regionální rozvoj

Pro vodu,
vzduch a přírodu



Projekt je spolufinancován Evropskou unií – Evropským fondem pro regionální rozvoj a Státním fondem životního prostředí ČR v rámci Operačního programu Životní prostředí



OPERAČNÍ PROGRAM
ŽIVOTNÍ PROSTŘEDÍ



EVROPSKÁ UNIE
Fond soudržnosti
Evropský fond pro regionální rozvoj

Pro vodu,
vzduch a přírodu



Označené a chráněné hnízdo s mládřaty motáka lužního (*Circus pygargus*), hnízdo č. 3526.

Projekt je spolufinancován Evropskou unií – Evropským fondem pro regionální rozvoj a Státním fondem životního prostředí ČR v rámci Operačního programu Životní prostředí



OPERAČNÍ PROGRAM
ŽIVOTNÍ PROSTŘEDÍ



EVROPSKÁ UNIE
Fond soudržnosti
Evropský fond pro regionální rozvoj

Pro vodu,
vzduch a přírodu



Projekt je spolufinancován Evropskou unií – Evropským fondem pro regionální rozvoj a Státním fondem životního prostředí ČR v rámci Operačního programu Životní prostředí



OPERAČNÍ PROGRAM
ŽIVOTNÍ PROSTŘEDÍ



EVROPSKÁ UNIE
Fond soudržnosti
Evropský fond pro regionální rozvoj

Pro vodu,
vzduch a přírodu



Označené a chráněné hnízdo s mládřaty motáka lužního (*Circus pygargus*), hnízdo č. 3525.

Projekt je spolufinancován Evropskou unií – Evropským fondem pro regionální rozvoj a Státním fondem životního prostředí ČR v rámci Operačního programu Životní prostředí



OPERAČNÍ PROGRAM
ŽIVOTNÍ PROSTŘEDÍ



EVROPSKÁ UNIE
Fond soudržnosti
Evropský fond pro regionální rozvoj

Pro vodu,
vzduch a přírodu



Projekt je spolufinancován Evropskou unií – Evropským fondem pro regionální rozvoj a Státním fondem životního prostředí ČR v rámci Operačního programu Životní prostředí



OPERAČNÍ PROGRAM
ŽIVOTNÍ PROSTŘEDÍ



EVROPSKÁ UNIE
Fond soudržnosti
Evropský fond pro regionální rozvoj

Pro vodu,
vzduch a přírodu



Hnízdící samec motáka lužního (*Circus pygargus*), hnízdo č. 3525.

Projekt je spolufinancován Evropskou unií – Evropským fondem pro regionální rozvoj a Státním fondem životního prostředí ČR v rámci Operačního programu Životní prostředí



OPERAČNÍ PROGRAM
ŽIVOTNÍ PROSTŘEDÍ



EVROPSKÁ UNIE
Fond soudržnosti
Evropský fond pro regionální rozvoj

Pro vodu,
vzduch a přírodu





OPERAČNÍ PROGRAM
ŽIVOTNÍ PROSTŘEDÍ



EVROPSKÁ UNIE
Fond soudržnosti
Evropský fond pro regionální rozvoj

Pro vodu,
vzduch a přírodu



Označené a chráněné hnízdo s mládřaty motáka lužního (*Circus pygargus*), hnízdo č. 3734.

Projekt je spolufinancován Evropskou unií – Evropským fondem pro regionální rozvoj a Státním fondem životního prostředí ČR v rámci Operačního programu Životní prostředí



OPERAČNÍ PROGRAM
ŽIVOTNÍ PROSTŘEDÍ



EVROPSKÁ UNIE
Fond soudržnosti
Evropský fond pro regionální rozvoj

Pro vodu,
vzduch a přírodu



Projekt je spolufinancován Evropskou unií – Evropským fondem pro regionální rozvoj a Státním fondem životního prostředí ČR v rámci Operačního programu Životní prostředí



OPERAČNÍ PROGRAM
ŽIVOTNÍ PROSTŘEDÍ



EVROPSKÁ UNIE
Fond soudržnosti
Evropský fond pro regionální rozvoj

Pro vodu,
vzduch a přírodu



Melanistické mládě motáka lužního (*Circus pygargus*), hnízdo č. 3734.

Projekt je spolufinancován Evropskou unií – Evropským fondem pro regionální rozvoj a Státním fondem životního prostředí ČR v rámci Operačního programu Životní prostředí



OPERAČNÍ PROGRAM
ŽIVOTNÍ PROSTŘEDÍ



EVROPSKÁ UNIE
Fond soudržnosti
Evropský fond pro regionální rozvoj

Pro vodu,
vzduch a přírodu



Projekt je spolufinancován Evropskou unií – Evropským fondem pro regionální rozvoj a Státním fondem životního prostředí ČR v rámci Operačního programu Životní prostředí



OPERAČNÍ PROGRAM
ŽIVOTNÍ PROSTŘEDÍ



EVROPSKÁ UNIE
Fond soudržnosti
Evropský fond pro regionální rozvoj

Pro vodu,
vzduch a přírodu



Hnízdící pár motáka lužního (*Circus pygargus*) – melanistický samec, hnízdo č. 3734.

Projekt je spolufinancován Evropskou unií – Evropským fondem pro regionální rozvoj a Státním fondem životního prostředí ČR v rámci Operačního programu Životní prostředí



OPERAČNÍ PROGRAM
ŽIVOTNÍ PROSTŘEDÍ



EVROPSKÁ UNIE
Fond soudržnosti
Evropský fond pro regionální rozvoj

Pro vodu,
vzduch a přírodu



Projekt je spolufinancován Evropskou unií – Evropským fondem pro regionální rozvoj a Státním fondem životního prostředí ČR v rámci Operačního programu Životní prostředí



OPERAČNÍ PROGRAM
ŽIVOTNÍ PROSTŘEDÍ



EVROPSKÁ UNIE
Fond soudržnosti
Evropský fond pro regionální rozvoj

Pro vodu,
vzduch a přírodu



Označené a chráněné hnízdo s mládřaty motáka lužního (*Circus pygargus*), hnízdo č. 3739.

Projekt je spolufinancován Evropskou unií – Evropským fondem pro regionální rozvoj a Státním fondem životního prostředí ČR v rámci Operačního programu Životní prostředí



OPERAČNÍ PROGRAM
ŽIVOTNÍ PROSTŘEDÍ



EVROPSKÁ UNIE
Fond soudržnosti
Evropský fond pro regionální rozvoj

Pro vodu,
vzduch a přírodu



Projekt je spolufinancován Evropskou unií – Evropským fondem pro regionální rozvoj a Státním fondem životního prostředí ČR v rámci Operačního programu Životní prostředí



OPERAČNÍ PROGRAM
ŽIVOTNÍ PROSTŘEDÍ



EVROPSKÁ UNIE
Fond soudržnosti
Evropský fond pro regionální rozvoj

Pro vodu,
vzduch a přírodu



Označené, chráněné a obsečené hnízdo s mlád'aty motáka lužního (*Circus pygargus*), hnízdo č. 3739.